

Umsätze und ihre Besteuerung - Ergebnisse der Umsatzsteuerstatistik - in Mecklenburg-Vorpommern

2018

Kennziffer: L413 2018 00

Herausgabe: 27. November 2020

Herausgeber: Statistisches Amt Mecklenburg-Vorpommern, Lübecker Straße 287, 19059 Schwerin,
Telefon: 0385 588-0, Telefax: 0385 588-56909, www.statistik-mv.de, statistik.post@statistik-mv.de

Zuständige Dezernentin: Heidi Knothe, Telefon: 0385 588-56432

© Statistisches Amt Mecklenburg-Vorpommern, Schwerin, 2020
Auszugsweise Vervielfältigung und Verbreitung mit Quellenangabe gestattet.

Zeichenerklärungen und Abkürzungen

-	Nichts vorhanden
0	Weniger als die Hälfte von 1 in der letzten besetzten Stelle, jedoch mehr als nichts
.	Zahlenwert unbekannt oder geheim zu halten
...	Zahl lag bei Redaktionsschluss noch nicht vor
x	Aussage nicht sinnvoll oder Fragestellung nicht zutreffend
/	Keine Angabe, da Zahlenwert nicht ausreichend genau oder nicht repräsentativ
()	Zahl hat eingeschränkte Aussagefähigkeit
[rot]	Berichtigte Zahl

Abweichungen in den Summen erklären sich aus dem Auf- und Abrunden der Einzelwerte.

Inhaltsverzeichnis

	Seite
Vormerkungen, Begriffsbestimmungen	3
Tabelle 1 Umsatzsteuerpflichtige und deren steuerbarer Umsatz und Umsatzsteuer-Vorauszahlung 2018 nach Wirtschaftszweigen	5
Tabelle 2 Umsatzsteuerpflichtige und deren Lieferungen und Leistungen 2018 nach Größenklassen und nach Wirtschaftszweigen	8
Tabelle 3 Umsatzsteuerpflichtige und deren Lieferungen und Leistungen 2018 nach Rechtsformen und nach Wirtschaftszweigen	16
Tabelle 4 Umsatzsteuerpflichtige und deren steuerbarer Umsatz und Umsatzsteuer-Vorauszahlung 2018 nach Gemeinden	22

Vorbemerkungen

Rechtliche Grundlagen

Die Umsatzsteuerstatistik wird auf der Grundlage des Gesetzes über die Steuerstatistiken in Verbindung mit dem Umsatzsteuergesetz, der Umsatzsteuer-Durchführungsverordnung sowie den entsprechenden Steuerrichtlinien in der jeweils gültigen Fassung durchgeführt.

Methodische Hinweise

Erfasst werden alle Unternehmen, die im Statistikjahr Umsatzsteuer-Voranmeldungen abgegeben haben. Die regionale und wirtschaftliche Zuordnung der Umsätze erfolgt nach dem Unternehmenskonzept. Unterhält ein Unternehmen mehrere Betriebe oder mehrere örtliche Einheiten (Filiale, Zweigniederlassungen oder Tochterunternehmen), dann wird der gesamte Jahresumsatz am Sitz der Geschäftsleitung erfasst. Das heißt, dass nicht alle Umsätze dort nachgewiesen werden, wo sie entstanden sind. Der regionalen Gliederung liegt der Gebietsstand am Ende des Erhebungsjahres zugrunde.

Ist ein Unternehmen in mehreren wirtschaftlichen Bereichen tätig, dann erfolgt die wirtschaftssystematische Zuordnung des Gesamtumsatzes nach dem Schwerpunkt seiner wirtschaftlichen Tätigkeit, gemessen an der Wertschöpfung. Bei Unternehmen, die Umsätze in verschiedenen Wirtschaftszweigen erzielen, wird der Gesamtumsatz daher nur in einem einzigen Zweig nachgewiesen.

Grundlage für die wirtschaftliche Zuordnung der Unternehmen ist die EU-einheitliche Klassifikation der Wirtschaftszweige, Ausgabe 2008, in der Fassung für die Steuerstatistiken.

Begriffsbestimmungen

Steuerpflichtige

Umsatzsteuerpflichtig ist der Unternehmer. Als Unternehmer gilt nach § 2 UStG, wer eine gewerbliche oder berufliche Tätigkeit selbständig ausübt. Gewerblich oder beruflich ist jede nachhaltige Tätigkeit zur Erzielung von Einnahmen, auch wenn die Absicht, Gewinn zu erzielen, fehlt oder eine Personenvereinigung nur gegenüber ihren Mitgliedern tätig wird. Die Körperschaften des öffentlichen Rechts sind nur im Rahmen ihrer Betriebe gewerblicher Art und ihrer land- oder forstwirtschaftlichen Betriebe gewerblich oder beruflich tätig.

Hat ein Unternehmer mehrere Betriebe, so bilden diese ein Unternehmen. Da das Unternehmen die gesamte gewerbliche oder berufliche Tätigkeit des Unternehmens umfasst, ist es umsatzsteuerrechtlich eine Einheit. Es wird zentral von dem Finanzamt erfasst, das für den Sitz der Geschäftsleitung zuständig ist.

Umsatzsteuer-Voranmeldung und -Vorauszahlung

Nach § 18 Absatz 1 UStG hat der Unternehmer bis zum 10. Tag nach Ablauf jedes Voranmeldezeitraums eine Umsatzsteuer-Voranmeldung abzugeben, in der er die Umsatzsteuer für den Voranmeldungszeitraum (Vorauszahlung) selbst zu berechnen hat. Voranmeldezeitraum ist das Kalendervierteljahr. Beträgt die Steuer für das vorangegangene Kalenderjahr mehr als 7 500 EUR, so ist der Kalendermonat Voranmeldungszeitraum (§ 18 Absatz 2 UStG). Der Unternehmer kann zur Abgabe der Voranmeldungen und Entrichtung der Vorauszahlungen gänzlich befreit werden, wenn die Steuer für das vorangegangene Kalenderjahr nicht mehr als 1 000 EUR betragen hat.

Die Steuer für die Umsätze des Unternehmers in einem Voranmeldungszeitraum errechnet sich unter Anwendung des maßgeblichen Steuersatzes auf die Bemessungsgrundlagen. Von dieser Steuer (Umsatzsteuer vor Abzug der Vorsteuerbeträge) sind die in den Voranmeldungszeitraum fallenden abziehbaren Vorsteuerbeträge und die verschiedenen Kürzungsbeträge abzusetzen. Was verbleibt, ist die Umsatzsteuer-Vorauszahlung, die der Unternehmer an das Finanzamt abzuführen hat. Übersteigen die abziehbaren Vorsteuer- und Kürzungsbeträge die für die eigenen Umsätze errechnete Umsatzsteuer (in den Tabellen dieser Veröffentlichung als Minusbeträge dargestellt), so entstehen ein Vorsteuerüberhang und damit eine Erstattung vom Finanzamt zugunsten des Unternehmers.

Vorsteuer

Bei der Steuerberechnung kann der Unternehmer die ihm von anderen Unternehmen gesondert in Rechnung gestellte Umsatzsteuer als Vorsteuerbetrag von seiner Steuerschuld absetzen.

Umsatzsteuerstatistik (Voranmeldungen)

In der Umsatzsteuerstatistik der Voranmeldungen werden die zur Jahressumme aufgerechneten monatlichen bzw. vierteljährlichen Vorauszahlungsbeträge an Umsatzsteuer für steuerpflichtige Lieferungen und sonstige Leistungen erfasst. Änderungen, die sich im Rahmen der erst später vorliegenden Jahreserklärungen bzw. Veranlagungen ergeben, können nicht in die Statistikergebnisse einfließen; dies wird zur Erzielung einer höheren Aktualität für die Ergebnismessung in Kauf genommen.

Es werden nur Umsatzsteuerpflichtige mit jährlichen Lieferungen und Leistungen größer 17 500 EUR erfasst.

In allen Tabellen werden der steuerbare Umsatz und die Lieferungen und Leistungen ohne Umsatzsteuer dargestellt.

Die im Bericht dargestellten Rechtsformen umfassen überwiegend:

- bei Einzelunternehmen: sonstige Einzelgewerbetreibende
- bei Personengesellschaften: Gesellschaften bürgerlichen Rechts, Gesellschaften mit beschränkter Haftung & Co. KG
- bei Kapitalgesellschaften: Gesellschaften mit beschränkter Haftung
- bei übrigen Rechtsformen: sonstige juristische Personen des privaten Rechts, landwirtschaftliche Nutzungs- und Verwertungsgenossenschaften

Verfahren der Datenbereitstellung

Die Umsatzsteuerstatistik wird als Sekundärstatistik durchgeführt. Die Daten des Umsatzsteuer-Voranmeldungs- und -Vorauszahlungsverfahrens (UVV) werden von den Rechenzentren der Landesfinanzbehörden an die Statistischen Ämter der Länder übermittelt.

Vereinfachtes Schema zur Darstellung der steuerbaren Umsätze

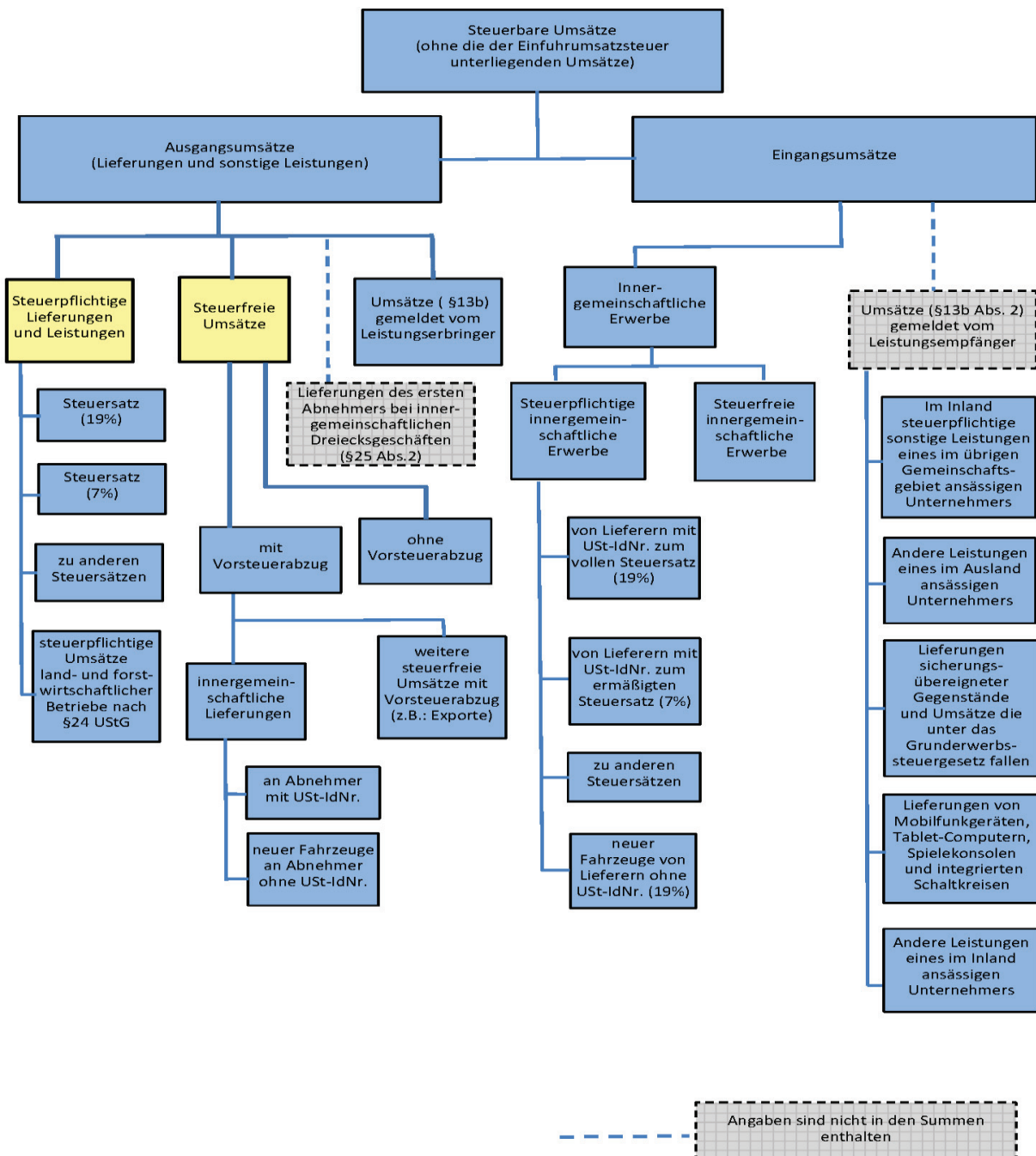


Tabelle 1			Umsatzsteuerpflichtige und deren steuerbarer Umsatz und Umsatzsteuer-Vorauszahlung 2018 nach Wirtschaftszweigen						
Lfd. Nr.	WZ 2008	Wirtschaftszweig (H. v. = Herstellung von)	Steuerpflichtige	Steuerbarer Umsatz		Umsatzsteuer vor Abzug der Vorsteuer		Abziehbare Vorsteuerbeträge	Umsatzsteuer-Vorauszahlung
				insgesamt	darunter Lieferungen und Leistungen	insgesamt	darunter Lieferungen und Leistungen		
			Anzahl	1 000 EUR					
1	2	3	4	5	6	7	8	9	10
1	A	Land- und Forstwirtschaft, Fischerei	3 049	2 911 456	2 860 591	285 144	275 869	353 989	- 68 844
2	01	Landwirtschaft, Jagd und damit verbundene Tätigkeiten	2 707	2 645 997	2 612 301	249 602	242 798	332 287	- 82 684
3	02	Forstwirtschaft und Holzeinschlag	219	157 075	154 304	28 819	27 531	15 261	13 559
4	03	Fischerei und Aquakultur	123	108 385	93 985	6 723	5 540	6 441	282
5	B	Bergbau und Gewinnung von Steinen und Erden	25	39 179	38 339	7 009	6 710	5 402	1 606
6	05	Kohlenbergbau	-	-	-	-	-	-	-
7	06	Gewinnung von Erdöl und Erdgas	-	-	-	-	-	-	-
8	07	Erzbergbau	-	-	-	-	-	-	-
9	08	Gewinnung von Steinen und Erden, sonstiger Bergbau	25	39 179	38 339	7 009	6 710	5 402	1 606
10	09	Erbringung von Dienstleistungen für den Bergbau und für die Gewinnung von Steinen und Erden	-	-	-	-	-	-	-
11	C	Verarbeitendes Gewerbe	2 892	10 359 086	9 368 309	1 364 995	1 021 829	1 386 936	- 21 939
12	10	H. v. Nahrungs- und Futtermitteln	436	2 519 298	2 308 917	197 355	171 783	227 520	- 30 164
13	11	Getränkeherstellung	24	213 368	170 151	30 194	21 287	19 998	10 196
14	12	Tabakverarbeitung	-	-	-	-	-	-	-
15	13	H. v. Textilien	62	48 146	43 958	8 501	7 695	6 385	2 116
16	14	H. v. Bekleidung	26	9 556	8 999	1 611	1 315	898	713
17	15	H. v. Leder, Lederwaren und Schuhen
18	16	H. v. Holz-, Flecht-, Korb- und Korkwaren (ohne Möbel)	165	1 210 762	1 105 158	143 200	105 750	169 007	- 25 807
19	17	H. v. Papier, Pappe und Waren daraus	7	71 456	60 249	12 807	9 908	9 287	3 520
20	18	H. v. Druckerzeugnissen; Vervielfältigung von bespielten Ton-, Bild- und Datenträgern	94	88 161	82 224	15 066	13 801	9 375	5 692
21	19	Kokerei und Mineralölverarbeitung
22	20	H. v. chemischen Erzeugnissen	32	73 346	65 835	7 652	5 826	13 385	- 5 733
23	21	H. v. pharmazeutischen Erzeugnissen	10	182 412	157 895	94 925	8 595	100 473	- 5 548
24	22	H. v. Gummi- und Kunststoffwaren	86	656 541	518 127	85 276	55 254	71 516	13 760
25	23	H. v. Glas und Glaswaren, Keramik, Verarbeitung von Steinen und Erden	190	257 483	248 973	45 538	43 189	34 156	11 382
26	24	Metallerzeugung und -bearbeitung	17	300 841	296 131	26 773	17 919	46 590	- 19 817
27	25	H. v. Metallerzeugnissen	626	971 202	929 449	154 640	134 254	117 188	37 452
28	26	H. v. Datenverarbeitungsgeräten, elektronischen und optischen Erzeugnissen	82	328 815	307 164	40 653	35 086	38 386	2 268
29	27	H. v. elektrischen Ausrüstungen	65	105 089	102 265	18 962	16 563	15 368	3 594
30	28	Maschinenbau	153	1 043 708	924 563	120 385	85 987	138 777	- 18 391
31	29	H. v. Kraftwagen und Kraftwagenteilen	27	601 855	551 905	112 097	99 528	90 896	21 201
32	30	Sonstiger Fahrzeugbau	78	841 120	696 096	120 977	71 060	183 759	- 62 781
33	31	H. v. Möbeln	96	221 033	206 350	40 039	36 705	27 463	12 577
34	32	H. v. sonstigen Waren	300	312 016	292 713	37 171	32 967	31 749	5 422
35	33	Reparatur und Installation von Maschinen und Ausrüstungen	300	291 976	280 983	49 683	46 007	33 343	16 340
36	D/35	Energieversorgung	1 197	2 307 616	2 293 587	431 406	379 564	351 343	80 063
37	E	Wasserversorgung; Abwasser- und Abfallentsorgung und Beseitigung von Umweltverschmutzungen	197	653 633	647 462	96 313	87 415	97 730	- 1 416
38	36	Wasserversorgung	34	197 469	197 146	22 830	20 645	36 436	- 13 606
39	37	Abwasserentsorgung	40	33 653	33 557	5 770	5 709	3 405	2 365
40	38	Sammlung, Behandlung und Beseitigung von Abfällen; Rückgewinnung	111	394 806	389 274	63 437	57 684	54 802	8 635

Tabelle 1			Umsatzsteuerpflichtige und deren steuerbarer Umsatz und Umsatzsteuer-Vorauszahlung 2018 nach Wirtschaftszweigen						
Lfd. Nr.	WZ 2008	Wirtschaftszweig (H. v. = Herstellung von)	Steuerpflichtige	Steuerbarer Umsatz		Umsatzsteuer vor Abzug der Vorsteuer		Abziehbare Vorsteuerbeträge	Umsatzsteuer-Vorauszahlung
				insgesamt	darunter Lieferungen und Leistungen	insgesamt	darunter Lieferungen und Leistungen		
			Anzahl	1 000 EUR					
1	2	3	4	5	6	7	8	9	10
41	39	Beseitigung von Umweltverschmutzungen und sonstige Entsorgung	12	27 704	27 486	4 277	3 377	3 087	1 190
42	F	Baugewerbe	9 730	5 326 278	5 265 668	940 808	759 217	631 085	309 725
43	41	Hochbau	649	1 134 358	1 131 207	254 988	172 816	150 192	104 796
44	42	Tiefbau	343	660 094	653 732	108 309	85 322	77 752	30 557
45	43	Vorbereitende Baustellenarbeiten, Bauinstallation und sonstiges Ausbaugewerbe	8 738	3 531 825	3 480 729	577 511	501 078	403 141	174 372
46	G	Handel; Instandhaltung und Reparatur von Kraftfahrzeugen	9 307	11 008 958	10 564 796	1 722 177	1 633 513	1 420 560	301 620
47	45	Handel mit Kraftfahrzeugen; Instandhaltung und Reparatur von Kraftfahrzeugen	2 041	2 207 425	2 125 413	407 219	391 229	321 519	85 701
48	46	Großhandel (ohne Handel mit Kraftfahrzeugen)	1 553	3 193 766	3 007 382	453 611	416 179	420 003	33 608
49	47	Einzelhandel (ohne Handel mit Kraftfahrzeugen)	5 713	5 607 768	5 432 001	861 348	826 104	679 037	182 312
50	H	Verkehr und Lagerei	2 074	2 016 145	2 006 487	338 160	318 226	237 994	100 166
51	49	Landverkehr und Transport in Rohrfernleitungen	1 278	922 065	920 724	157 028	153 980	106 168	50 860
52	50	Schifffahrt	98	179 274	179 138	21 092	12 613	22 337	- 1 245
53	51	Luftfahrt
54	52	Lagerei sowie Erbringung von sonstigen Dienstleistungen für den Verkehr	476	790 532	782 890	139 094	130 938	100 563	38 531
55	53	Post-, Kurier- und Expressdienste
56	I	Gastgewerbe	5 455	2 259 462	2 250 508	305 928	299 408	182 791	123 138
57	55	Beherbergung	2 182	1 328 142	1 323 117	162 398	156 898	113 476	48 923
58	56	Gastronomie	3 273	931 321	927 391	143 529	142 510	69 315	74 215
59	J	Information und Kommunikation	1 070	808 585	794 050	134 751	129 764	80 372	54 379
60	58	Verlagswesen	88	234 522	230 634	33 278	32 486	28 752	4 526
61	59	Herstellung, Verleih und Vertrieb von Filmen und Fernsehprogrammen; Kinos; Tonstudios und Verlegen von Musik
62	60	Rundfunkveranstalter
63	61	Telekommunikation	44	54 990	54 429	10 316	9 304	6 348	3 967
64	62	Erbringung von Dienstleistungen der Informationstechnologie	780	347 167	337 822	63 049	60 392	28 273	34 776
65	63	Informationsdienstleistungen	86	130 535	130 043	22 236	21 983	11 884	10 352
66	K	Erbringung von Finanz- und Versicherungsdienstleistungen	312	485 979	480 869	82 563	78 180	55 166	27 397
67	64	Erbringung von Finanzdienstleistungen	117	424 469	419 443	71 294	67 328	52 708	18 586
68	65	Versicherungen, Rückversicherungen und Pensionskassen (ohne Sozialversicherung)	-	-	-	-	-	-	-
69	66	Mit Finanz- und Versicherungsdienstleistungen verbundene Tätigkeiten	195	61 510	61 426	11 269	10 853	2 458	8 811
70	L/68	Grundstücks- und Wohnungswesen	4 227	3 055 171	3 016 699	335 070	311 596	213 051	122 018
71	M	Erbringung von freiberuflichen, wissenschaftlichen und technischen Dienstleistungen	6 329	3 124 969	3 066 732	531 999	494 267	301 235	230 764
72	69	Rechts- und Steuerberatung, Wirtschaftsprüfung	1 479	405 896	405 761	77 008	76 574	18 444	58 565

Tabelle 1			Umsatzsteuerpflichtige und deren steuerbarer Umsatz und Umsatzsteuer-Vorauszahlung 2018 nach Wirtschaftszweigen						
Lfd. Nr.	WZ 2008	Wirtschaftszweig (H. v. = Herstellung von)	Steuerpflichtige	Steuerbarer Umsatz		Umsatzsteuer vor Abzug der Vorsteuer		Abziehbare Vorsteuerbeträge	Umsatzsteuer-Vorauszahlung
				insgesamt	darunter Lieferungen und Leistungen	insgesamt	darunter Lieferungen und Leistungen		
			Anzahl	1 000 EUR					
1	2	3	4	5	6	7	8	9	10
73	70	Verwaltung und Führung von Unternehmen und Betrieben; Unternehmensberatung	948	1 541 914	1 495 454	232 914	209 260	183 960	48 954
74	71	Architektur- und Ingenieurbüros; technische, physikalische und chemische Untersuchung	2 329	881 231	874 683	168 709	157 683	69 054	99 656
75	72	Forschung und Entwicklung	138	62 095	59 980	9 943	8 700	9 300	643
76	73	Werbung und Marktforschung	461	82 546	80 417	15 615	14 704	8 195	7 420
77	74	Sonstige freiberufliche, wissenschaftliche und technische Tätigkeiten	761	84 723	84 016	15 472	15 045	6 160	9 312
78	75	Veterinärwesen	213	66 564	66 420	12 337	12 301	6 122	6 215
79	N	Erbringung von sonstigen wirtschaftlichen Dienstleistungen	4 205	1 641 892	1 618 420	299 601	283 224	154 569	145 033
80	77	Vermietung von beweglichen Sachen	567	392 664	372 610	72 255	65 542	47 328	24 927
81	78	Vermittlung und Überlassung von Arbeitskräften	125	123 762	123 364	23 006	22 699	3 027	19 979
82	79	Reisebüros, Reiseveranstalter und Erbringung sonstiger Reservierungsdienstleistungen	309	120 740	120 470	18 671	17 597	11 051	7 620
83	80	Wach- und Sicherheitsdienste sowie Detekteien	102	138 947	138 944	26 550	26 265	5 902	20 648
84	81	Gebäudebetreuung; Garten- und Landschaftsbau	2 476	595 566	593 997	105 739	101 750	42 760	62 980
85	82	Erbringung von wirtschaftlichen Dienstleistungen für Unternehmen und Privatpersonen a. n. g.	626	270 212	269 036	53 380	49 372	44 501	8 879
86	P/85	Erziehung und Unterricht	698	178 364	176 766	15 742	14 975	6 719	9 023
87	Q	Gesundheits- und Sozialwesen	776	1 125 890	1 121 562	25 296	24 182	15 317	9 979
88	86	Gesundheitswesen	576	545 346	541 319	16 688	15 641	7 887	8 802
89	87	Heime (ohne Erholungs- und Ferienheime)	28	146 312	146 297	1 454	1 449	1 479	- 25
90	88	Sozialwesen (ohne Heime)	172	434 232	433 946	7 153	7 093	5 951	1 202
91	R	Kunst, Unterhaltung und Erholung	1 380	513 730	508 721	58 668	56 938	38 058	20 610
92	90	Kreative, künstlerische und unterhaltende Tätigkeiten	527	61 419	60 822	8 418	8 140	4 903	3 515
93	91	Bibliotheken, Archive, Museen, botanische und zoologische Gärten	39	25 784	25 559	2 341	2 245	1 483	859
94	92	Spiel-, Wett- und Lotteriewesen	103	191 289	190 549	13 005	12 622	5 662	7 342
95	93	Erbringung von Dienstleistungen des Sports, der Unterhaltung und der Erholung	711	235 239	231 790	34 904	33 931	26 010	8 894
96	S	Erbringung von sonstigen Dienstleistungen	2 719	471 838	459 181	83 876	80 799	39 194	44 682
97	94	Interessenvertretungen sowie kirchliche und sonstige religiöse Vereinigungen (ohne Sozialwesen und Sport)	233	50 949	50 635	6 390	6 193	5 360	1 029
98	95	Reparatur von Datenverarbeitungsgeräten und Gebrauchsgütern	275	58 761	52 321	10 750	9 385	7 465	3 284
99	96	Erbringung von sonstigen überwiegend persönlichen Dienstleistungen	2 211	362 127	356 225	66 737	65 220	26 369	40 368
100	A - S	Insgesamt	55 642	48 288 230	46 538 746	7 059 506	6 255 676	5 571 511	1 488 004

Tabelle 2			Umsatzsteuerpflichtige und deren Lieferungen und Leistungen 2018 nach Größenklassen und nach Wirtschaftszweigen									
Lfd. Nr.	WZ 2008	Wirtschaftszweig (H. v. = Herstellung von)	Steuer- pflich- tige	Liefe- rungen und Leistungen	Davon in Größenklassen von ... bis unter ... EUR							
					17 501 bis 50 000		50 000 bis 100 000		100 000 bis 250 000		250 000 bis 500 000	
					An- zahl	1 000 EUR	An- zahl	1 000 EUR	An- zahl	1 000 EUR	An- zahl	1 000 EUR
1	2	3	4	5	6	7	8	9	10	11	12	13
1	A	Land- und Forstwirtschaft, Fischerei	3 049	2 860 591	443	13 967	360	26 070	560	92 375	471	168 575
2	01	Landwirtschaft, Jagd und damit verbundene Tätigkeiten	2 707	2 612 301	360	11 367	272	19 814	482	79 886	431	154 494
3	02	Forstwirtschaft und Holzein- schlag	219	154 304	46	1 451	56	4 031	45	7 195	27	9 147
4	03	Fischerei und Aquakultur	123	93 985	37	1 150	32	2 224	33	5 294	13	4 934
5	B	Bergbau und Gewinnung von Steinen und Erden	25	38 339	-	-	-	-	5	859	3	1 043
6	05	Kohlenbergbau	-	-	-	-	-	-	-	-	-	-
7	06	Gewinnung von Erdöl und Erdgas	-	-	-	-	-	-	-	-	-	-
8	07	Erzbergbau	-	-	-	-	-	-	-	-	-	-
9	08	Gewinnung von Steinen und Erden, sonstiger Bergbau	25	38 339	-	-	-	-	5	859	3	1 043
10	09	Erbringung von Dienstleistungen für den Bergbau und für die Gewinnung von Steinen und Erden	-	-	-	-	-	-	-	-	-	-
11	C	Verarbeitendes Gewerbe	2 892	9 368 309	399	13 253	368	27 120	565	92 086	410	149 744
12	10	H. v. Nahrungs- und Futter- mitteln	436	2 308 917	41	1 318	31	2 313	84	14 234	68	24 450
13	11	Getränkeherstellung	24	170 151	.	.	4	308	7	1 233	3	1 068
14	12	Tabakverarbeitung	-	-	-	-	-	-	-	-	-	-
15	13	H. v. Textilien	62	43 958	14	449	16	1 162	17	2 749	4	1 136
16	14	H. v. Bekleidung	26	8 999	12	374	-	-
17	15	H. v. Leder, Lederwaren und Schuhen	.	.	6	253	4	326	.	.	-	-
18	16	H. v. Holz-, Flecht-, Korb- und Korkwaren (ohne Möbel)	165	1 105 158	28	898	25	1 853	28	4 985	28	10 334
19	17	H. v. Papier, Pappe und Waren daraus	7	60 249	-	-	-	-
20	18	H. v. Druckerzeugnissen; Ver- vielfältigung von bespielten Ton-, Bild- und Datenträgern	94	82 224	22	749	12	868	21	3 495	13	4 532
21	19	Kokerei und Mineralölver- arbeitung	.	.	-	-	-	-	.	.	-	-
22	20	H. v. chemischen Erzeugnissen	32	65 835	3	440	.	.
23	21	H. v. pharmazeutischen Erzeugnissen	10	157 895	-	-	-	-
24	22	H. v. Gummi- und Kunststoff- waren	86	518 127	6	217	7	507	9	1 511	6	2 266
25	23	H. v. Glas und Glaswaren, Keramik, Verarbeitung von Steinen und Erden	190	248 973	33	1 048	34	2 614	42	6 243	34	12 376
26	24	Metallerzeugung und -bear- beitung	17	296 131	4	113	3	237
27	25	H. v. Metallerzeugnissen	626	929 449	79	2 700	80	5 745	117	18 307	81	30 274
28	26	H. v. Datenverarbeitungsge- räten, elektronischen und optischen Erzeugnissen	82	307 164	13	400	8	641	14	2 016	9	3 062
29	27	H. v. elektrischen Ausrüstungen	65	102 265	4	156	7	535	14	2 489	8	3 067
30	28	Maschinenbau	153	924 563	11	403	6	460	28	4 795	12	4 424
31	29	H. v. Kraftwagen und Kraft- wagenteilen	27	551 905
32	30	Sonstiger Fahrzeugbau	78	696 096	10	327	10	717	13	1 905	14	4 735
33	31	H. v. Möbeln	96	206 350	15	518	20	1 489	21	3 396	11	4 340

Tabelle 2

**Umsatzsteuerpflichtige und deren Lieferungen und Leistungen 2018
nach Größenklassen und nach Wirtschaftszweigen**

Lfd. Nr.	WZ 2008	Davon in Größenklassen von ... bis unter ... EUR													
		500 000 bis 1 Million		1 Million bis 2 Millionen		2 Millionen bis 5 Millionen		5 Millionen bis 10 Millionen		10 Millionen bis 25 Millionen		25 Millionen bis 50 Millionen		50 Millionen oder mehr	
		An- zahl	1 000 EUR	An- zahl	1 000 EUR	An- zahl	1 000 EUR	An- zahl	1 000 EUR	An- zahl	1 000 EUR	An- zahl	1 000 EUR	An- zahl	1 000 EUR
1	2	14	15	16	17	18	19	20	21	22	23	24	25	26	27
1	A	457	327 938	387	541 905	.	.	58	400 910	6	88 934	.	.	3	229 107
2	01	430	308 843	375	525 758	293	885 120	55	375 005	6	88 934
3	02	24	17 115	.	.	8	22 888	.	.	-	-	-	-	.	.
4	03	3	1 980	-	-	-	-	.	.
5	B	5	3 424	6	7 665	-	-	-	-	-	-
6	05	-	-	-	-	-	-	-	-	-	-	-	-	-	-
7	06	-	-	-	-	-	-	-	-	-	-	-	-	-	-
8	07	-	-	-	-	-	-	-	-	-	-	-	-	-	-
9	08	5	3 424	6	7 665	-	-	-	-	-	-
10	09	-	-	-	-	-	-	-	-	-	-	-	-	-	-
11	C	396	279 584	280	400 411	222	720 547	110	752 203	74	1 146 397	32	1 078 084	36	4 708 880
12	10	70	50 213	52	72 420	38	127 616	15	101 231	13	201 325	11	364 931	13	1 348 866
13	11	3	1 937	-	-	-	-	.	.
14	12	-	-	-	-	-	-	-	-	-	-	-	-	-	-
15	13	4	2 946	-	-	-	-
16	14	.	.	-	-	-	-	-	-	-	-
17	15	-	-	-	-	-	-	.	.	-	-	-	-	-	-
18	16	28	20 049	.	.	9	26 497	.	.	3	59 947	3	88 967	3	866 989
19	17	-	-	.	.	-	-
20	18	11	8 220	9	13 278	.	.	-	-	.	.	-	-	-	-
21	19	.	.	-	-	.	.	-	-	-	-	-	-	-	-
22	20	7	4 845	3	4 210	3	8 645	-	-	3	44 925	-	-	-	-
23	21	-	-	-	-	.	.
24	22	13	8 861	13	17 807	11	35 471	7	50 777	9	134 753
25	23	11	6 861	15	21 893	9	23 869	5	34 002	-	-
26	24	3	1 742	-	-	-	-	-	-	-	-	-	-	3	293 096
27	25	90	64 101	75	107 406	63	214 442	26	162 051	10	138 960
28	26	11	7 561	9	13 837	8	26 235	4	22 698	3	39 500	-	-	3	191 215
29	27	13	9 348	9	14 556	6	18 835	-	-	-	-
30	28	28	20 678	17	25 221	18	61 892	19	139 575	7	109 578
31	29	5	19 780	7	53 567	.	.	-	-	.	.
32	30	9	6 241	8	12 410	6	16 250	5	588 530
33	31	12	9 058	8	11 231	.	.	3	21 874	3	45 306	-	-	.	.

Tabelle 2			Umsatzsteuerpflichtige und deren Lieferungen und Leistungen 2018 nach Größenklassen und nach Wirtschaftszweigen									
Lfd. Nr.	WZ 2008	Wirtschaftszweig (H. v. = Herstellung von)	Steuer- pflich- tige	Liefe- rungen und Leistungen	Davon in Größenklassen von ... bis unter ... EUR							
					17 501 bis 50 000		50 000 bis 100 000		100 000 bis 250 000		250 000 bis 500 000	
			An- zahl	1 000 EUR	An- zahl	1 000 EUR	An- zahl	1 000 EUR	An- zahl	1 000 EUR	An- zahl	1 000 EUR
1	2	3	4	5	6	7	8	9	10	11	12	13
34	32	H. v. sonstigen Waren	300	292 713	45	1 447	32	2 356	82	13 711	62	22 761
35	33	Reparatur und Installation von Maschinen und Ausrüstungen	300	280 983	50	1 713	51	3 647	54	8 885	47	17 096
36	D/35	Energieversorgung	1 197	2 293 587	269	7 900	172	12 426	287	50 753	213	74 429
37	E	Wasserversorgung; Abwasser- und Abfallentsorgung und Beseitigung von Umwelt- verschmutzungen	197	647 462	10	320	13	958	32	5 000	18	6 432
38	36	Wasserversorgung	34	197 146	-	-	-	-	-	-	-	-
39	37	Abwasserentsorgung	40	33 557	8	2 841
40	38	Sammlung, Behandlung und Beseitigung von Abfällen; Rückgewinnung	111	389 274	.	.	8	601	24	3 648	10	3 591
41	39	Beseitigung von Umweltver- schmutzungen und sonstige Entsorgung	12	27 486	-	-
42	F	Baugewerbe	9 730	5 265 668	2 033	70 038	2 057	146 777	2 234	356 215	1 354	480 062
43	41	Hochbau	649	1 131 207	91	2 996	65	4 695	96	15 862	87	32 034
44	42	Tiefbau	343	653 732	28	987	32	2 366	53	8 689	50	18 288
45	43	Vorbereitende Baustellenarbei- ten, Bauinstallation und sonstiges Ausbaugewerbe	8 738	3 480 729	1 914	66 056	1 960	139 716	2 085	331 663	1 217	429 740
46	G	Handel; Instandhaltung und Reparatur von Kraftfahrzeugen	9 307	10 564 796	1 586	51 929	1 597	115 132	2 195	356 078	1 389	493 327
47	45	Handel mit Kraftfahrzeugen; Instandhaltung und Reparatur von Kraftfahrzeugen	2 041	2 125 413	290	9 796	319	23 472	490	80 495	357	128 162
48	46	Großhandel (ohne Handel mit Kraftfahrzeugen)	1 553	3 007 382	316	10 180	259	18 022	282	45 192	195	68 876
49	47	Einzelhandel (ohne Handel mit Kraftfahrzeugen)	5 713	5 432 001	980	31 953	1 019	73 638	1 423	230 390	837	296 288
50	H	Verkehr und Lagerei	2 074	2 006 487	317	11 014	360	26 241	449	72 859	303	110 586
51	49	Landverkehr und Transport in Rohrfernleitungen	1 278	920 724	206	7 169	244	17 821	301	47 843	187	68 316
52	50	Schifffahrt	98	179 138	14	513	17	1 338	23	4 075	16	6 227
53	51	Luftfahrt	.	.	4	142	5	374	.	.	-	-
54	52	Lagerei sowie Erbringung von sonstigen Dienstleistungen für den Verkehr	476	782 890	40	1 354	58	4 195	.	.	84	30 304
55	53	Post-, Kurier- und Express- dienste	.	.	53	1 837	36	2 515	47	7 653	16	5 740
56	I	Gastgewerbe	5 455	2 250 508	1 081	35 945	1 120	82 088	1 485	242 488	816	288 184
57	55	Beherbergung	2 182	1 323 117	500	16 365	379	27 390	499	80 653	304	108 544
58	56	Gastronomie	3 273	927 391	581	19 580	741	54 698	986	161 835	512	179 639
59	J	Information und Kommunikation	1 070	794 050	317	9 997	215	15 735	266	41 476	110	38 235
60	58	Verlagswesen	88	230 634	17	509	11	826	23	3 767	13	4 977
61	59	Herstellung, Verleih und Ver- trieb von Filmen und Fernseh- programmen; Kinos; Tonstu- dios und Verlegen von Musik	.	.	14	509	15	1 078	18	3 164	8	2 594
62	60	Rundfunkveranstalter	-	-
63	61	Telekommunikation	44	54 429	.	.	9	629
64	62	Erbringung von Dienst- leistungen der Informations- technologie	780	337 822	229	7 187	167	12 282	200	30 556	82	28 435
65	63	Informationsdienstleistungen	86	130 043	45	1 429	13	920	14	2 138	3	1 048

Tabelle 2

**Umsatzsteuerpflichtige und deren Lieferungen und Leistungen 2018
nach Größenklassen und nach Wirtschaftszweigen**

Lfd. Nr.	WZ 2008	Davon in Größenklassen von ... bis unter ... EUR													
		500 000 bis 1 Million		1 Million bis 2 Millionen		2 Millionen bis 5 Millionen		5 Millionen bis 10 Millionen		10 Millionen bis 25 Millionen		25 Millionen bis 50 Millionen		50 Millionen oder mehr	
		Anzahl	1 000 EUR	Anzahl	1 000 EUR	Anzahl	1 000 EUR	Anzahl	1 000 EUR	Anzahl	1 000 EUR	Anzahl	1 000 EUR	Anzahl	1 000 EUR
1	2	14	15	16	17	18	19	20	21	22	23	24	25	26	27
34	32	36	24 084	20	27 089	10	30 705	8	54 035	-	-
35	33	38	26 692	28	38 129	22	65 483	5	35 288	-	-
36	D/35	115	79 441	66	91 147	34	102 176	13	98 530	12	200 461	8	299 294	8	1 277 028
37	E	30	21 096	30	43 593	32	109 336	15	106 279	12	198 166	5	156 282	-	-
38	36	.	.	8	12 752	.	.	6	44 974	.	.	-	-	-	-
39	37	12	8 020	4	5 102	5	16 271	-	-	-	-	-	-	-	-
40	38	.	.	14	20 663	11	34 470	9	61 305	6	96 662	5	156 282	-	-
41	39	.	.	4	5 076	.	.	-	-	.	.	-	-	-	-
42	F	998	709 325	572	798 378	334	1 022 472	101	702 985	37	547 702
43	41	109	80 202	83	118 017	63	200 397	37	269 339
44	42	51	36 038	47	67 337	48	155 225	23	151 043
45	43	838	593 084	442	613 023	223	666 850	41	282 602	13	194 175	5	163 819	-	-
46	G	940	666 936	663	948 802	572	1 786 152	218	1 456 614	101	1 456 705	36	1 264 132	10	1 968 990
47	45	218	153 579	165	233 842	117	365 513	43	294 880	31	464 259	11	371 415	-	-
48	46	168	118 611	119	169 461	105	339 551	49	334 361	34	496 006	19	688 247	7	718 874
49	47	554	394 746	379	545 499	350	1 081 088	126	827 373	36	496 441	6	204 470	3	1 250 116
50	H	267	192 686	179	248 448	118	361 802	41	292 652	36	518 304
51	49	153	110 241	92	124 524	61	186 794	18	126 744	16	231 273	-	-	-	-
52	50	10	7 026	8	11 437	5	15 076	-	-	-	-
53	51	-	-	-	-	-	-	-	-	.	.	-	-	-	-
54	52	78	57 019	59	84 665	41	127 193	.	.	15	204 066	.	.	-	-
55	53	26	18 400	20	27 822	11	32 739	-	-	.	.	-	-	-	-
56	I	538	370 576	244	334 759	123	361 674	36	249 698
57	55	238	166 128	132	185 802	90	268 916	.	.	8	114 367
58	56	300	204 449	112	148 957	33	92 758	-	-	-	-
59	J	70	48 414	39	57 396	28	85 792	13	102 395	6	97 144	3	102 895	3	194 570
60	58	7	4 498
61	59	5	2 881	3	3 713	-	-	-	-	-	-
62	60	-	-	-	-	-	-	.	.	-	-	-	-	-	-
63	61	4	2 896	.	.	4	13 767	-	-	-	-
64	62	50	35 568	24	35 358	16	48 098	.	.	3	46 266	.	.	-	-
65	63	4	2 571	.	.	3	8 653	-	-

Tabelle 2			Umsatzsteuerpflichtige und deren Lieferungen und Leistungen 2018 nach Größenklassen und nach Wirtschaftszweigen									
Lfd. Nr.	WZ 2008	Wirtschaftszweig (H. v. = Herstellung von)	Steuer- pflich- tige	Liefe- rungen und Leistungen	Davon in Größenklassen von ... bis unter ... EUR							
					17 501 bis 50 000		50 000 bis 100 000		100 000 bis 250 000		250 000 bis 500 000	
			An- zahl	1 000 EUR	An- zahl	1 000 EUR	An- zahl	1 000 EUR	An- zahl	1 000 EUR	An- zahl	1 000 EUR
1	2	3	4	5	6	7	8	9	10	11	12	13
66	K	Erbringung von Finanz- und Versicherungsdienstleistungen	312	480 869	99	3 142	58	4 340	68	10 941	29	10 509
67	64	Erbringung von Finanzdienstleistungen	117	419 443	23	724	14	1 085	17	2 629	17	6 153
68	65	Versicherungen, Rückversicherungen und Pensionskassen (ohne Sozialversicherung)	-	-	-	-	-	-	-	-	-	-
69	66	Mit Finanz- und Versicherungsdienstleistungen verbundene Tätigkeiten	195	61 426	76	2 418	44	3 255	51	8 313	12	4 356
70	L/68	Grundstücks- und Wohnungswesen	4 227	3 016 699	1 620	51 071	847	59 833	820	125 703	356	124 263
71	M	Erbringung von freiberuflichen, wissenschaftlichen und technischen Dienstleistungen	6 329	3 066 732	1 850	59 665	1 418	101 216	1 553	246 617	721	252 631
72	69	Rechts- und Steuerberatung, Wirtschaftsprüfung	1 479	405 761	355	11 232	317	22 666	376	59 300	213	75 865
73	70	Verwaltung und Führung von Unternehmen und Betrieben; Unternehmensberatung	948	1 495 454	298	9 575	225	15 914	224	34 124	79	26 590
74	71	Architektur- und Ingenieurbüros; technische, physikalische und chemische Untersuchung	2 329	874 683	557	18 561	526	38 002	633	101 917	295	104 466
75	72	Forschung und Entwicklung	138	59 980	46	1 525	22	1 616	26	4 220	18	6 292
76	73	Werbung und Marktforschung	461	80 417	194	6 047	105	7 412	78	12 898	47	16 340
77	74	Sonstige freiberufliche, wissenschaftliche und technische Tätigkeiten	761	84 016	372	11 740	196	13 634	133	20 431	32	11 213
78	75	Veterinärwesen	213	66 420	28	984	27	1 972	83	13 728	37	11 865
79	N	Erbringung von sonstigen wirtschaftlichen Dienstleistungen	4 205	1 618 420	1 344	44 033	899	63 116	978	156 341	441	155 178
80	77	Vermietung von beweglichen Sachen	567	372 610	127	4 042	104	7 431	130	20 212	73	25 723
81	78	Vermittlung und Überlassung von Arbeitskräften	125	123 364	18	568	12	870	25	3 957	23	8 734
82	79	Reisebüros, Reiseveranstalter und Erbringung sonstiger Reservierungsdienstleistungen	309	120 470	71	2 302	69	4 881	86	14 694	44	15 068
83	80	Wach- und Sicherheitsdienste sowie Detekteien	102	138 944	21	726	18	1 306	25	4 322	15	5 059
84	81	Gebäudebetreuung; Garten- und Landschaftsbau	2 476	593 997	853	27 968	548	38 214	609	97 239	235	82 327
85	82	Erbringung von wirtschaftlichen Dienstleistungen für Unternehmen und Privatpersonen a. n. g.	626	269 036	254	8 426	148	10 415	103	15 918	51	18 268
86	P/85	Erziehung und Unterricht	698	176 766	250	8 208	190	13 065	159	24 459	48	16 856
87	Q	Gesundheits- und Sozialwesen	776	1 121 562	261	7 967	143	10 416	114	18 356	94	34 475
88	86	Gesundheitswesen	576	541 319	208	6 315	111	7 982	85	13 721	74	27 243
89	87	Heime (ohne Erholungs- und Ferienheime)	28	146 297	5	165	5	392	.	.	3	1 084
90	88	Sozialwesen (ohne Heime)	172	433 946	48	1 488	27	2 042	.	.	17	6 148
91	R	Kunst, Unterhaltung und Erholung	1 380	508 721	488	15 676	319	22 458	298	47 952	122	42 409
92	90	Kreative, künstlerische und unterhaltende Tätigkeiten	527	60 822	275	8 671	147	10 200	77	11 921	11	3 542

Tabelle 2

**Umsatzsteuerpflichtige und deren Lieferungen und Leistungen 2018
nach Größenklassen und nach Wirtschaftszweigen**

Lfd. Nr.	WZ 2008	Davon in Größenklassen von ... bis unter ... EUR													
		500 000 bis 1 Million		1 Million bis 2 Millionen		2 Millionen bis 5 Millionen		5 Millionen bis 10 Millionen		10 Millionen bis 25 Millionen		25 Millionen bis 50 Millionen		50 Millionen oder mehr	
		Anzahl	1 000 EUR	Anzahl	1 000 EUR	Anzahl	1 000 EUR	Anzahl	1 000 EUR	Anzahl	1 000 EUR	Anzahl	1 000 EUR	Anzahl	1 000 EUR
1	2	14	15	16	17	18	19	20	21	22	23	24	25	26	27
66	K	17	12 415	12	17 046	14	48 273	4	25 876	6	83 088
67	64	11	7 906	4	25 876	6	83 088
68	65	-	-	-	-	-	-	-	-	-	-	-	-	-	-
69	66	6	4 509	-	-	-	-	.	.	-	-
70	L/68	227	158 370	149	209 031	110	345 703	50	339 974	32	496 625	8	301 039	8	805 087
71	M	439	305 627	218	303 782	89	266 172	18	131 931	10	155 691	4	142 316	9	1 101 085
72	69	140	98 392	63	89 583	-	-	-	-	-	-
73	70	48	33 281	29	41 058	18	53 988	.	.	7	111 795
74	71	173	119 753	87	120 143	47	142 830	.	.	3	43 897
75	72	8	6 067	12	15 570	-	-	-	-	-	-
76	73	26	18 919	8	10 711	3	8 090	-	-	-	-	-	-	-	-
77	74	17	11 187	-	-	-	-	-	-	-	-
78	75	27	18 028	-	-	-	-	-	-	-	-
79	N	261	187 356	122	173 261	110	328 881	31	211 934	-	-
80	77	59	41 919	32	45 732	28	86 967	8	54 738	6	85 846	-	-	-	-
81	78	17	12 284	12	16 049	14	40 377	-	-	-	-
82	79	19	14 761	8	10 529	8	22 532	-	-	-	-
83	80	5	4 129	4	5 536	4	11 501	6	41 954	-	-
84	81	136	97 150	49	70 359	37	110 451	-	-	-	-
85	82	25	17 113	17	25 056	19	57 052	4	25 585	-	-
86	P/85	20	14 619	13	16 534	13	35 386	-	-	-	-
87	Q	61	42 634	43	57 668	17	55 716	14	105 962	21	348 429
88	86	52	35 660	24	32 567	6	101 128
89	87	.	.	5	6 625	3	57 212	.	.	-	-
90	88	.	.	14	18 475	9	28 347	6	43 959	12	190 088	4	133 020	-	-
91	R	80	56 135	40	55 102	24	66 843	4	29 038	.	.	-	-	.	.
92	90	10	7 129	4	5 222	-	-	-	-	-	-

Tabelle 2			Umsatzsteuerpflichtige und deren Lieferungen und Leistungen 2018 nach Größenklassen und nach Wirtschaftszweigen									
Lfd. Nr.	WZ 2008	Wirtschaftszweig (H. v. = Herstellung von)	Steuer- pflich- tige	Liefe- rungen und Leistungen	Davon in Größenklassen von ... bis unter ... EUR							
					17 501 bis 50 000		50 000 bis 100 000		100 000 bis 250 000		250 000 bis 500 000	
			An- zahl	1 000 EUR	An- zahl	1 000 EUR	An- zahl	1 000 EUR	An- zahl	1 000 EUR	An- zahl	1 000 EUR
1	2	3	4	5	6	7	8	9	10	11	12	13
93	91	Bibliotheken, Archive, Museen, botanische und zoologische Gärten	39	25 559	4	129	3	233	6	907	14	4 987
94	92	Spiel-, Wett- und Lotteriewesen Erbringung von Dienstleistun- gen des Sports, der Unterhal- tung und der Erholung	103	190 549	10	280	10	827	31	5 527	22	7 819
95	93	Erbringung von sonstigen Dienst- leistungen	711	231 790	199	6 596	159	11 198	184	29 596	75	26 061
96	S	Interessenvertretungen sowie kirchliche und sonstige religiöse Vereinigungen (ohne Sozialwesen und Sport)	2 719	459 181	1 217	37 779	653	46 615	555	84 505	172	59 495
97	94	Reparatur von Datenverarbei- tungsgeräten und Gebrauchs- gütern	233	50 635	79	2 527	62	4 564	47	6 998	28	9 937
98	95	Erbringung von sonstigen über- wiegend persönlichen Dienst- leistungen	275	52 321	100	3 164	71	5 051	60	9 030	32	10 899
99	96		2 211	356 225	1 038	32 088	520	37 001	448	68 477	112	38 659
100	A - S	Insgesamt	55 642	46 538 746	13 584	441 904	10 789	773 607	12 623	2 025 062	7 070	2 506 432

Tabelle 2

**Umsatzsteuerpflichtige und deren Lieferungen und Leistungen 2018
nach Größenklassen und nach Wirtschaftszweigen**

Lfd. Nr.	WZ 2008	Davon in Größenklassen von ... bis unter ... EUR													
		500 000 bis 1 Million		1 Million bis 2 Millionen		2 Millionen bis 5 Millionen		5 Millionen bis 10 Millionen		10 Millionen bis 25 Millionen		25 Millionen bis 50 Millionen		50 Millionen oder mehr	
		Anzahl	1 000 EUR	Anzahl	1 000 EUR	Anzahl	1 000 EUR	Anzahl	1 000 EUR	Anzahl	1 000 EUR	Anzahl	1 000 EUR	Anzahl	1 000 EUR
1	2	14	15	16	17	18	19	20	21	22	23	24	25	26	27
93	91	6	4 159	3	4 186	-	-	-	-	-	-
94	92	13	9 540	9	11 343	5	13 359	-	-	.	.
95	93	51	35 307	24	34 352	15	43 314	-	-	-	-
96	S	71	49 970	28	38 493	13	38 412	5	36 401	5	67 512	-	-	-	-
97	94	.	.	7	9 944	-	-	-	-	-	-
98	95	.	.	3	4 512	.	.	-	-	.	.	-	-	-	-
99	96	57	40 545	18	24 038	10	30 713	-	-	-	-
100	A - S	4 992	3 526 546	3 091	4 343 421	2 159	6 656 120	736	5 077 324	391	5 854 326	122	4 194 768	85	11 139 236

Tabelle 3			Umsatzsteuerpflichtige und deren Lieferungen und Leistungen 2018 nach Rechtsformen und nach Wirtschaftszweigen			
Lfd. Nr.	WZ 2008	Wirtschaftszweig (H. v. = Herstellung von)	Steuer- pflichtige	Lieferungen und Leistungen	Davon Steuerpflichtige und deren Lieferungen und Leistungen nach Rechtsformen	
			Einzelunternehmen			
			Anzahl	1 000 EUR	Anzahl	1 000 EUR
1	2	3	4	5	6	7
1	A	Land- und Forstwirtschaft, Fischerei	3 049	2 860 591	1 632	607 530
2	01	Landwirtschaft, Jagd und damit verbundene Tätigkeiten	2 707	2 612 301	1 379	545 356
3	02	Forstwirtschaft und Holzeinschlag	219	154 304	162	52 669
4	03	Fischerei und Aquakultur	123	93 985	91	9 505
5	B	Bergbau und Gewinnung von Steinen und Erden	25	38 339	.	.
6	05	Kohlenbergbau	-	-	-	-
7	06	Gewinnung von Erdöl und Erdgas	-	-	-	-
8	07	Erzbergbau	-	-	-	-
9	08	Gewinnung von Steinen und Erden, sonstiger Bergbau	25	38 339	.	.
10	09	Erbringung von Dienstleistungen für den Bergbau und für die Gewinnung von Steinen und Erden	-	-	-	-
11	C	Verarbeitendes Gewerbe	2 892	9 368 309	1 556	553 804
12	10	H. v. Nahrungs- und Futtermitteln	436	2 308 917	.	.
13	11	Getränkeherstellung	24	170 151	.	.
14	12	Tabakverarbeitung	-	-	-	-
15	13	H. v. Textilien	62	43 958	.	.
16	14	H. v. Bekleidung	26	8 999	.	.
17	15	H. v. Leder, Lederwaren und Schuhen
18	16	H. v. Holz-, Flecht-, Korb- und Korkwaren (ohne Möbel)	165	1 105 158	106	34 087
19	17	H. v. Papier, Pappe und Waren daraus	7	60 249	.	.
20	18	H. v. Druckerzeugnissen; Vervielfältigung von bespielten Ton-, Bild- und Datenträgern	94	82 224	53	15 634
21	19	Kokerei und Mineralölverarbeitung	.	.	-	-
22	20	H. v. chemischen Erzeugnissen	32	65 835	9	4 371
23	21	H. v. pharmazeutischen Erzeugnissen	10	157 895	.	.
24	22	H. v. Gummi- und Kunststoffwaren	86	518 127	26	11 071
25	23	H. v. Glas und Glaswaren, Keramik, Verarbeitung von Steinen und Erden	190	248 973	.	.
26	24	Metallerzeugung und -bearbeitung	17	296 131	.	.
27	25	H. v. Metallerzeugnissen	626	929 449	360	151 419
28	26	H. v. Datenverarbeitungsgeräten, elektronischen und optischen Erzeugnissen	82	307 164	16	2 164
29	27	H. v. elektrischen Ausrüstungen	65	102 265	23	8 570
30	28	Maschinenbau	153	924 563	32	11 235
31	29	H. v. Kraftwagen und Kraftwagenteilen	27	551 905	.	.
32	30	Sonstiger Fahrzeugbau	78	696 096	.	.
33	31	H. v. Möbeln	96	206 350	61	13 826
34	32	H. v. sonstigen Waren	300	292 713	176	55 250
35	33	Reparatur und Installation von Maschinen und Ausrüstungen	300	280 983	.	.
36	D/35	Energieversorgung	1 197	2 293 587	308	61 104
37	E	Wasserversorgung; Abwasser- und Abfall- entsorgung und Beseitigung von Umwelt- verschmutzungen	197	647 462	.	.
38	36	Wasserversorgung	34	197 146	-	-
39	37	Abwasserentsorgung	40	33 557	.	.
40	38	Sammlung, Behandlung und Beseitigung von Abfällen; Rückgewinnung	111	389 274	.	.
41	39	Beseitigung von Umweltverschmutzungen und sonstige Entsorgung	12	27 486	.	.

Tabelle 3			Umsatzsteuerpflichtige und deren Lieferungen und Leistungen 2018 nach Rechtsformen und nach Wirtschaftszweigen					
Lfd. Nr.	WZ 2008	Wirtschaftszweig (H. v. = Herstellung von)	Davon Steuerpflichtige und deren Lieferungen und Leistungen nach Rechtsformen					
			Personengesellschaften		Kapitalgesellschaften		Übrige	
			Anzahl	1 000 EUR	Anzahl	1 000 EUR	Anzahl	1 000 EUR
1	2	3	8	9	10	11	12	13
1	A	Land- und Forstwirtschaft, Fischerei	807	871 867	456	1 019 768	154	361 425
2	01	Landwirtschaft, Jagd und damit verbundene Tätigkeiten	751	851 915	440	922 045	137	292 984
3	02	Forstwirtschaft und Holzeinschlag	39	17 161
4	03	Fischerei und Aquakultur	17	2 790
5	B	Bergbau und Gewinnung von Steinen und Erden	.	.	17	28 766	-	-
6	05	Kohlenbergbau	-	-	-	-	-	-
7	06	Gewinnung von Erdöl und Erdgas	-	-	-	-	-	-
8	07	Erzbergbau	-	-	-	-	-	-
9	08	Gewinnung von Steinen und Erden, sonstiger Bergbau	.	.	17	28 766	-	-
10	09	Erbringung von Dienstleistungen für den Bergbau und für die Gewinnung von Steinen und Erden	-	-	-	-	-	-
11	C	Verarbeitendes Gewerbe	320	2 438 189	1 000	6 190 297	16	186 018
12	10	H. v. Nahrungs- und Futtermitteln	64	619 061	108	1 368 399	.	.
13	11	Getränkherstellung	-	-
14	12	Tabakverarbeitung	-	-	-	-	-	-
15	13	H. v. Textilien	-	-
16	14	H. v. Bekleidung	-	-
17	15	H. v. Leder, Lederwaren und Schuhen	-	-	.	.	-	-
18	16	H. v. Holz-, Flecht-, Korb- und Korkwaren (ohne Möbel)	21	803 012	38	268 059	-	-
19	17	H. v. Papier, Pappe und Waren daraus	-	-	.	.	-	-
20	18	H. v. Druckerzeugnissen; Vervielfältigung von bespielten Ton-, Bild- und Datenträgern	12	19 335	29	47 254	-	-
21	19	Kokerei und Mineralölverarbeitung	-	-
22	20	H. v. chemischen Erzeugnissen	3	3 999	20	57 465	-	-
23	21	H. v. pharmazeutischen Erzeugnissen	-	-
24	22	H. v. Gummi- und Kunststoffwaren	11	71 945	49	435 111	-	-
25	23	H. v. Glas und Glaswaren, Keramik, Verarbeitung von Steinen und Erden	25	71 970
26	24	Metallerzeugung und -bearbeitung	.	.	6	293 839	-	-
27	25	H. v. Metallerzeugnissen	58	181 466	208	596 564	-	-
28	26	H. v. Datenverarbeitungsgeräten, elektronischen und optischen Erzeugnissen	11	146 010	55	158 989	-	-
29	27	H. v. elektrischen Ausrüstungen	4	5 036	38	88 659	-	-
30	28	Maschinenbau	13	88 122	108	825 206	-	-
31	29	H. v. Kraftwagen und Kraftwagenteilen
32	30	Sonstiger Fahrzeugbau
33	31	H. v. Möbeln	13	17 504	22	175 020	-	-
34	32	H. v. sonstigen Waren	32	29 119	92	208 344	-	-
35	33	Reparatur und Installation von Maschinen und Ausrüstungen
36	D/35	Energieversorgung	682	361 923	180	1 849 016	27	21 544
37	E	Wasserversorgung; Abwasser- und Abfall- entsorgung und Beseitigung von Umwelt- verschmutzungen	.	.	91	445 996	31	131 483
38	36	Wasserversorgung
39	37	Abwasserentsorgung	5	2 377
40	38	Sammlung, Behandlung und Beseitigung von Abfällen; Rückgewinnung	10	23 296	63	350 638	.	.
41	39	Beseitigung von Umweltverschmutzungen und sonstige Entsorgung	.	.	9	25 993	-	-

Tabelle 3			Umsatzsteuerpflichtige und deren Lieferungen und Leistungen 2018 nach Rechtsformen und nach Wirtschaftszweigen			
Lfd. Nr.	WZ 2008	Wirtschaftszweig (H. v. = Herstellung von)	Steuerpflichtige	Lieferungen und Leistungen	Davon Steuerpflichtige und deren Lieferungen und Leistungen nach Rechtsformen	
			Anzahl	1 000 EUR	Anzahl	1 000 EUR
1	2	3	4	5	6	7
42	F	Baugewerbe	9 730	5 265 668	7 415	1 698 838
43	41	Hochbau	649	1 131 207	.	.
44	42	Tiefbau	343	653 732	150	90 881
45	43	Vorbereitende Baustellenarbeiten, Bauinstallation und sonstiges Ausbaugewerbe	8 738	3 480 729	.	.
46	G	Handel; Instandhaltung und Reparatur von Kraftfahrzeugen	9 307	10 564 796	7 111	3 786 395
47	45	Handel mit Kraftfahrzeugen; Instandhaltung und Reparatur von Kraftfahrzeugen	2 041	2 125 413	1 465	671 508
48	46	Großhandel (ohne Handel mit Kraftfahrzeugen)	1 553	3 007 382	969	312 385
49	47	Einzelhandel (ohne Handel mit Kraftfahrzeugen)	5 713	5 432 001	4 677	2 802 502
50	H	Verkehr und Lagerei	2 074	2 006 487	1 536	619 845
51	49	Landverkehr und Transport in Rohrfernleitungen	1 278	920 724	1 085	428 026
52	50	Schifffahrt	98	179 138	.	.
53	51	Luftfahrt
54	52	Lagerei sowie Erbringung von sonstigen Dienstleistungen für den Verkehr	476	782 890	.	.
55	53	Post-, Kurier- und Expressdienste
56	I	Gastgewerbe	5 455	2 250 508	3 978	959 996
57	55	Beherbergung	2 182	1 323 117	1 234	347 896
58	56	Gastronomie	3 273	927 391	2 744	612 100
59	J	Information und Kommunikation	1 070	794 050	633	82 974
60	58	Verlagswesen	88	230 634	.	.
61	59	Herstellung, Verleih und Vertrieb von Filmen und Fernsehprogrammen; Kinos; Tonstudios und Verlegen von Musik
62	60	Rundfunkveranstalter	.	.	-	-
63	61	Telekommunikation	44	54 429	.	.
64	62	Erbringung von Dienstleistungen der Informationstechnologie	780	337 822	481	66 176
65	63	Informationsdienstleistungen	86	130 043	.	.
66	K	Erbringung von Finanz- und Versicherungsdienstleistungen	312	480 869	161	18 570
67	64	Erbringung von Finanzdienstleistungen	117	419 443	.	.
68	65	Versicherungen, Rückversicherungen und Pensionskassen (ohne Sozialversicherung)	-	-	-	-
69	66	Mit Finanz- und Versicherungsdienstleistungen verbundene Tätigkeiten	195	61 426	.	.
70	L/68	Grundstücks- und Wohnungswesen	4 227	3 016 699	2 029	857 374
71	M	Erbringung von freiberuflichen, wissenschaftlichen und technischen Dienstleistungen	6 329	3 066 732	4 598	704 954
72	69	Rechts- und Steuerberatung, Wirtschaftsprüfung	1 479	405 761	1 135	195 554
73	70	Verwaltung und Führung von Unternehmen und Betrieben; Unternehmensberatung	948	1 495 454	487	75 753
74	71	Architektur- und Ingenieurbüros; technische, physikalische und chemische Untersuchung	2 329	874 683	1 701	276 699
75	72	Forschung und Entwicklung	138	59 980	46	3 228
76	73	Werbung und Marktforschung	461	80 417	356	42 331
77	74	Sonstige freiberufliche, wissenschaftliche und technische Tätigkeiten	761	84 016	682	60 305
78	75	Veterinärwesen	213	66 420	191	51 085

Tabelle 3			Umsatzsteuerpflichtige und deren Lieferungen und Leistungen 2018 nach Rechtsformen und nach Wirtschaftszweigen					
Lfd. Nr.	WZ 2008	Wirtschaftszweig (H. v. = Herstellung von)	Davon Steuerpflichtige und deren Lieferungen und Leistungen nach Rechtsformen					
			Personengesellschaften		Kapitalgesellschaften		Übrige	
			Anzahl	1 000 EUR	Anzahl	1 000 EUR	Anzahl	1 000 EUR
1	2	3	8	9	10	11	12	13
42	F	Baugewerbe	642	637 600	1 657	2 901 980	16	27 250
43	41	Hochbau	85	164 769	327	875 806	.	.
44	42	Tiefbau	52	69 669	141	493 181	-	-
45	43	Vorbereitende Baustellenarbeiten, Bau- installation und sonstiges Ausbaugewerbe	505	403 162	1 189	1 532 992	.	.
46	G	Handel; Instandhaltung und Reparatur von Kraftfahrzeugen	791	2 747 337	1 331	3 923 688	74	107 375
47	45	Handel mit Kraftfahrzeugen; Instandhaltung und Reparatur von Kraftfahrzeugen	205	384 571	368	1 068 004	3	1 330
48	46	Großhandel (ohne Handel mit Kraftfahr- zeugen)	125	496 315	434	2 142 716	25	55 966
49	47	Einzelhandel (ohne Handel mit Kraftfahr- zeugen)	461	1 866 452	529	712 969	46	50 079
50	H	Verkehr und Lagerei	158	281 574	370	1 099 687	10	5 381
51	49	Landverkehr und Transport in Rohrfern- leitungen
52	50	Schifffahrt
53	51	Luftfahrt	-	-
54	52	Lagerei sowie Erbringung von sonstigen Dienstleistungen für den Verkehr	.	.	183	519 318	.	.
55	53	Post-, Kurier- und Expressdienste	-	-
56	I	Gastgewerbe	916	520 638	528	732 428	33	37 446
57	55	Beherbergung	669	396 949	259	547 074	20	31 198
58	56	Gastronomie	247	123 689	269	185 354	13	6 248
59	J	Information und Kommunikation	113	269 940	316	437 833	8	3 302
60	58	Verlagswesen	32	217 458
61	59	Herstellung, Verleih und Vertrieb von Filmen und Fernsehprogrammen; Kinos; Tonstudios und Verlegen von Musik	14	6 408	.	.	-	-
62	60	Rundfunkveranstalter	-	-
63	61	Telekommunikation	.	.	13	34 256	-	-
64	62	Erbringung von Dienstleistungen der Informationstechnologie	.	.	237	250 477	.	.
65	63	Informationsdienstleistungen	.	.	18	122 749	.	.
66	K	Erbringung von Finanz- und Versicherungs- dienstleistungen	31	172 855	102	213 131	18	76 314
67	64	Erbringung von Finanzdienstleistungen	18	76 314
68	65	Versicherungen, Rückversicherungen und Pensionskassen (ohne Sozialversicherung)	-	-	-	-	-	-
69	66	Mit Finanz- und Versicherungsdienst- leistungen verbundene Tätigkeiten	-	-
70	L/68	Grundstücks- und Wohnungswesen	1 488	555 387	639	1 273 650	71	330 288
71	M	Erbringung von freiberuflichen, wissenschaft- lichen und technischen Dienstleistungen	594	542 620	1 092	1 638 685	45	180 472
72	69	Rechts- und Steuerberatung, Wirtschaftsprüfung	205	125 276	130	83 748	9	1 183
73	70	Verwaltung und Führung von Unternehmen und Betrieben; Unternehmensberatung	.	.	386	965 358	.	.
74	71	Architektur- und Ingenieurbüros; technische, physikalische und chemische Untersuchung	.	.	400	492 284	.	.
75	72	Forschung und Entwicklung	.	.	69	52 023	.	.
76	73	Werbung und Marktforschung
77	74	Sonstige freiberufliche, wissenschaftliche und technische Tätigkeiten
78	75	Veterinärwesen	-	-

Tabelle 3			Umsatzsteuerpflichtige und deren Lieferungen und Leistungen 2018 nach Rechtsformen und nach Wirtschaftszweigen			
Lfd. Nr.	WZ 2008	Wirtschaftszweig (H. v. = Herstellung von)	Steuer- pflichtige	Lieferungen und Leistungen	Davon Steuerpflichtige und deren Lieferungen und Leistungen nach Rechtsformen	
			Anzahl	1 000 EUR	Einzelunternehmen	
1	2	3	4	5	Anzahl	1 000 EUR
					6	7
79	N	Erbringung von sonstigen wirtschaftlichen Dienstleistungen	4 205	1 618 420	3 337	579 568
80	77	Vermietung von beweglichen Sachen	567	372 610	388	154 748
81	78	Vermittlung und Überlassung von Arbeitskräften	125	123 364	44	10 675
82	79	Reisebüros, Reiseveranstalter und Erbringung sonstiger Reservierungsdienstleistungen	309	120 470	217	34 484
83	80	Wach- und Sicherheitsdienste sowie Detekteien	102	138 944	66	15 157
84	81	Gebäudebetreuung; Garten- und Landschaftsbau	2 476	593 997	2 144	297 478
85	82	Erbringung von wirtschaftlichen Dienstleistungen für Unternehmen und Privatpersonen a. n. g.	626	269 036	478	67 026
86	P/85	Erziehung und Unterricht	698	176 766	563	69 073
87	Q	Gesundheits- und Sozialwesen	776	1 121 562	513	87 999
88	86	Gesundheitswesen	576	541 319	.	.
89	87	Heime (ohne Erholungs- und Ferienheime)	28	146 297	.	.
90	88	Sozialwesen (ohne Heime)	172	433 946	.	.
91	R	Kunst, Unterhaltung und Erholung	1 380	508 721	914	136 066
92	90	Kreative, künstlerische und unterhaltende Tätigkeiten	527	60 822	478	35 551
93	91	Bibliotheken, Archive, Museen, botanische und zoologische Gärten	39	25 559	5	858
94	92	Spiel-, Wett- und Lotteriewesen	103	190 549	.	.
95	93	Erbringung von Dienstleistungen des Sports, der Unterhaltung und der Erholung	711	231 790	.	.
96	S	Erbringung von sonstigen Dienstleistungen	2 719	459 181	2 283	220 404
97	94	Interessenvertretungen sowie kirchliche und sonstige religiöse Vereinigungen (ohne Sozialwesen und Sport)	233	50 635	10	578
98	95	Reparatur von Datenverarbeitungsgeräten und Gebrauchsgütern	275	52 321	259	32 067
99	96	Erbringung von sonstigen überwiegend persönlichen Dienstleistungen	2 211	356 225	2 014	187 760
100	A - S	Insgesamt	55 642	46 538 746	38 627	11 066 371

Tabelle 3			Umsatzsteuerpflichtige und deren Lieferungen und Leistungen 2018 nach Rechtsformen und nach Wirtschaftszweigen					
Lfd. Nr.	WZ 2008	Wirtschaftszweig (H. v. = Herstellung von)	Davon Steuerpflichtige und deren Lieferungen und Leistungen nach Rechtsformen					
			Personengesellschaften		Kapitalgesellschaften		Übrige	
			Anzahl	1 000 EUR	Anzahl	1 000 EUR	Anzahl	1 000 EUR
1	2	3	8	9	10	11	12	13
79	N	Erbringung von sonstigen wirtschaftlichen Dienstleistungen	300	309 868	537	711 901	31	17 084
80	77	Vermietung von beweglichen Sachen	96	136 656	80	80 684	3	521
81	78	Vermittlung und Überlassung von Arbeitskräften	.	.	68	105 227	.	.
82	79	Reisebüros, Reiseveranstalter und Erbringung sonstiger Reservierungsdienstleistungen	.	.	56	61 693	.	.
83	80	Wach- und Sicherheitsdienste sowie Detekteien	14	39 158	22	84 628	-	-
84	81	Gebäudebetreuung; Garten- und Landschaftsbau	109	71 975	216	222 276	7	2 268
85	82	Erbringung von wirtschaftlichen Dienstleistungen für Unternehmen und Privatpersonen a. n. g.	48	44 247	95	157 392	5	372
86	P/85	Erziehung und Unterricht	36	5 381	79	88 975	20	13 338
87	Q	Gesundheits- und Sozialwesen	64	70 929	108	621 148	91	341 486
88	86	Gesundheitswesen	55	67 759	57	365 803	.	.
89	87	Heime (ohne Erholungs- und Ferienheime)	.	.	11	45 900	.	.
90	88	Sozialwesen (ohne Heime)	.	.	40	209 445	76	213 523
91	R	Kunst, Unterhaltung und Erholung	119	53 073	165	108 247	182	211 334
92	90	Kreative, künstlerische und unterhaltende Tätigkeiten	25	14 106	19	9 730	5	1 436
93	91	Bibliotheken, Archive, Museen, botanische und zoologische Gärten	3	1 863	17	19 067	14	3 771
94	92	Spiel-, Wett- und Lotteriewesen	10	5 540	39	31 510	.	.
95	93	Erbringung von Dienstleistungen des Sports, der Unterhaltung und der Erholung	81	31 564	90	47 941	.	.
96	S	Erbringung von sonstigen Dienstleistungen	88	43 313	130	140 289	218	55 174
97	94	Interessenvertretungen sowie kirchliche und sonstige religiöse Vereinigungen (ohne Sozialwesen und Sport)	-	-	20	5 313	203	44 745
98	95	Reparatur von Datenverarbeitungsgeräten und Gebrauchsgütern	9	14 310	7	5 944	-	-
99	96	Erbringung von sonstigen überwiegend persönlichen Dienstleistungen	79	29 003	103	129 033	15	10 429
100	A - S	Insgesamt	7 172	9 940 175	8 798	23 425 485	1 045	2 106 715

Tabelle 4			Umsatzsteuerpflichtige und deren steuerbarer Umsatz und Umsatzsteuer-Vorauszahlung 2018 nach Gemeinden					
Lfd. Nr.	Gemeindegemeinschaft	Kreisfreie Stadt Landkreis Gemeinde	Steuerpflichtige	Steuerbarer Umsatz		Umsatzsteuer vor Abzug der Vorsteuer	Abziehbare Vorsteuer	Umsatzsteuer-Vorauszahlung
				insgesamt	darunter Lieferungen und Leistungen			
1	2	3	Anzahl	1 000 EUR				
			4	5	6	7	8	9
1	13003000	Rostock, Hansestadt	5 910	6 895 346	6 694 614	923 079	799 357	123 723
2	13004000	Schwerin, Landeshauptstadt	3 000	3 077 866	3 038 069	488 478	343 620	144 858
3	13071000	Landkreis Mecklenburgische Seenplatte	8 814	8 441 658	8 168 036	1 188 801	873 067	315 735
4	13071001	Alt Schwerin	26	25 305	24 777	4 501	2 944	1 558
5	13071002	Altenhagen	6	2 592	2 585	412	228	185
6	13071003	Altenhof	14	18 105	18 051	1 352	1 606	- 254
7	13071004	Altentreptow, Stadt	204	200 026	198 281	22 166	20 695	1 471
8	13071005	Ankershagen	26	16 005	15 905	1 768	2 076	- 308
9	13071006	Bartow	17	13 498	13 493	1 646	3 205	- 1 559
10	13071007	Basedow	15	7 046	7 025	999	812	186
11	13071008	Beggerow	13	7 173	7 173	955	748	207
12	13071009	Beseritz	10	1 251	1 251	191	167	25
13	13071010	Blankenhof	28	9 836	9 691	1 437	1 442	- 5
14	13071011	Blankensee	45	23 851	22 503	3 096	2 858	238
15	13071012	Blumenholz	17	5 390	5 376	815	615	200
16	13071013	Bollewick	43	14 540	14 424	1 603	1 741	- 138
17	13071014	Borrentin	24	17 479	17 154	2 452	1 951	501
18	13071015	Bredenfelde	8	3 168	3 162	288	347	- 59
19	13071016	Breesen	26	7 143	7 142	770	787	- 18
20	13071017	Breest
21	13071018	Briggow	8	631	631	52	43	10
22	13071019	Brunn	25	11 367	11 301	1 363	1 201	162
23	13071020	Buchholz	7	2 223	2 221	417	243	173
24	13071021	Burg Stargard, Stadt	154	45 606	44 733	6 566	4 788	1 778
25	13071022	Burow	28	18 209	18 097	2 319	1 977	341
26	13071023	Bütow	24	15 796	15 796	2 408	1 978	429
27	13071025	Carpin	22	7 349	7 179	1 089	686	403
28	13071026	Cölpin	19	8 765	8 671	1 030	746	284
29	13071027	Dargun, Stadt	131	243 258	200 085	33 046	25 339	7 706
30	13071028	Datzetal	29	11 857	11 759	1 338	1 551	- 213
31	13071029	Demmin, Hansestadt	314	252 796	251 468	33 880	26 740	7 140
32	13071030	Duckow	7	18 362	18 349	3 220	2 325	895
33	13071032	Faulenrost	19	16 562	16 259	2 710	1 888	822
34	13071033	Feldberger Seenlandschaft	213	73 009	72 074	11 291	8 034	3 257
35	13071034	Fincken	19	7 569	7 346	798	632	166
36	13071035	Friedland, Stadt	199	107 590	106 081	17 023	11 363	5 660
37	13071036	Fünfseen	51	15 785	14 996	2 262	1 858	404
38	13071037	Galenbeck	26	11 653	11 643	1 167	1 359	- 192
39	13071038	Genzkow	4	10 118	10 080	1 644	1 265	379
40	13071039	Gielow	43	18 625	18 543	2 938	2 230	708
41	13071041	Gnevkow	17	12 124	8 117	2 154	1 196	957
42	13071042	Godendorf	11	853	782	148	94	54
43	13071043	Göhren-Lebbin	44	32 776	32 635	4 215	3 071	1 144
44	13071044	Golchen	4	1 488	1 488	177	147	29
45	13071045	Gotthun	21	10 018	10 015	1 242	1 341	- 99
46	13071046	Grabow-Below	4	2 286	2 286	201	348	- 146
47	13071047	Grabowhöfe	58	26 251	25 977	3 935	2 914	1 021
48	13071048	Grammentin	3	1 187	1 187	145	142	3
49	13071049	Grapzow	12	5 812	5 814	590	727	- 137
50	13071050	Grischow	8	5 911	5 784	600	613	- 13
51	13071053	Groß Kelle
52	13071054	Groß Miltzow	24	20 489	20 435	2 261	1 643	617
53	13071055	Groß Nemerow	45	18 843	18 413	2 493	2 000	493
54	13071056	Groß Plasten	17	4 790	4 788	817	480	338
55	13071057	Groß Teetzleben	23	10 915	10 483	1 722	1 212	510
56	13071058	Grünow	5	591	591	77	54	24

Tabelle 4			Umsatzsteuerpflichtige und deren steuerbarer Umsatz und Umsatzsteuer-Vorauszahlung 2018 nach Gemeinden					
Lfd. Nr.	Gemeindegemeinschaft	Kreisfreie Stadt Landkreis Gemeinde	Steuerpflichtige	Steuerbarer Umsatz		Umsatzsteuer vor Abzug der Vorsteuer	Abziehbare Vorsteuer	Umsatzsteuer-Vorauszahlung
				insgesamt	darunter Lieferungen und Leistungen			
1	2	3	Anzahl	1 000 EUR				
			4	5	6	7	8	9
57	13071059	Gültz	8	2 415	2 415	251	298	- 46
58	13071060	Gülow	9	3 741	3 739	514	417	97
59	13071063	Hohen Wangelin	20	97 597	94 466	11 267	9 864	1 403
60	13071064	Hohenbollentin	6	2 234	2 230	217	253	- 36
61	13071065	Hohenmocker	13	7 714	7 691	1 359	863	495
62	13071066	Hohenzieritz	11	5 819	5 811	626	1 093	- 468
63	13071067	Holldorf	25	10 403	10 209	1 582	1 015	566
64	13071068	Ivenack	24	19 446	19 357	2 468	2 119	349
65	13071069	Jabel	29	9 849	9 848	1 205	1 153	51
66	13071070	Jürgenstorf	30	36 852	29 498	6 348	3 960	2 388
67	13071071	Kargow	29	9 076	8 836	1 494	1 045	449
68	13071072	Kentzlin
69	13071073	Kieve	5	642	635	90	66	24
70	13071074	Kittendorf	7	1 944	1 944	333	181	152
71	13071075	Klein Vielen	11	3 911	3 906	712	493	219
72	13071076	Kletzin	21	12 034	11 943	2 222	1 236	986
73	13071077	Klink	57	31 957	31 865	3 066	1 846	1 220
74	13071078	Klocksın	12	9 126	8 801	1 587	1 406	181
75	13071079	Knorrendorf	19	23 099	22 933	4 008	3 423	585
76	13071080	Kratzeburg	27	9 105	9 005	1 538	991	547
77	13071081	Kriesow	7	9 090	9 064	1 449	886	563
78	13071083	Kublanke	6	7 211	5 760	748	953	- 204
79	13071084	Kummerow	17	12 642	12 629	1 485	1 612	- 127
80	13071087	Lärz	24	20 152	20 095	1 820	2 041	- 221
81	13071088	Leizen	20	35 854	35 691	6 386	5 215	1 171
82	13071089	Lindenberg	8	3 263	3 263	423	405	18
83	13071090	Lindetal	36	25 892	25 466	3 738	3 316	421
84	13071091	Ludorf	28	26 654	24 484	4 267	2 580	1 687
85	13071092	Malchin, Stadt	232	271 463	270 980	40 418	27 087	13 331
86	13071093	Malchow, Stadt	254	155 819	153 704	23 769	18 174	5 595
87	13071095	Massow	6	1 848	1 839	351	157	194
88	13071096	Meesiger	9	2 667	2 667	352	227	125
89	13071097	Melz	13	3 319	3 318	404	310	93
90	13071099	Mirow, Stadt	172	66 175	65 799	9 555	6 790	2 764
91	13071100	Möllenbeck	21	8 162	6 761	890	664	226
92	13071101	Möllenhagen	54	69 080	66 681	11 857	8 922	2 934
93	13071102	Mölln	14	5 372	5 371	542	639	- 97
94	13071103	Moltzow	26	18 150	18 147	2 680	2 764	- 84
95	13071104	Neddemin	12	2 876	2 876	418	331	87
96	13071105	Neetzka	6	1 719	1 719	211	146	65
97	13071107	Neubrandenburg, Stadt	1 732	2 148 015	2 111 035	311 636	199 726	111 911
98	13071108	Neuenkirchen	21	6 727	6 641	970	700	270
99	13071109	Neukalen, Stadt	61	40 347	40 194	7 088	4 862	2 225
100	13071110	Neustrelitz, Stadt	655	458 212	451 182	78 597	48 295	30 302
101	13071111	Neverin	36	15 688	15 537	2 888	938	1 951
102	13071112	Nossendorf	22	9 603	9 592	1 171	1 571	- 400
103	13071113	Nossentiner Hütte	25	9 707	9 583	1 755	1 135	620
104	13071114	Penkow	12	7 180	6 491	1 310	821	489
105	13071115	Penzlin, Stadt	161	91 720	89 389	14 588	11 886	2 702
106	13071116	Petersdorf	7	2 949	2 882	434	352	82
107	13071117	Pragsdorf	7	13 446	11 727	1 339	1 660	- 321
108	13071118	Priborn	17	9 594	9 555	1 142	1 176	- 34
109	13071119	Priepert	10	4 104	4 100	745	598	147
110	13071120	Pripsleben	6	6 685	6 669	868	643	225
111	13071122	Rechlin	79	25 031	24 430	4 238	2 896	1 343
112	13071123	Ritzerow	15	6 761	6 760	1 034	723	311
113	13071124	Röbel/Müritz, Stadt	215	118 084	117 122	17 889	13 254	4 636

Tabelle 4			Umsatzsteuerpflichtige und deren steuerbarer Umsatz und Umsatzsteuer-Vorauszahlung 2018 nach Gemeinden					
Lfd. Nr.	Gemeindegemeinschaft	Kreisfreie Stadt Landkreis Gemeinde	Steuerpflichtige	Steuerbarer Umsatz		Umsatzsteuer vor Abzug der Vorsteuer	Abziehbare Vorsteuer	Umsatzsteuer-Vorauszahlung
				insgesamt	darunter Lieferungen und Leistungen			
1	2	3	Anzahl	1 000 EUR				
			4	5	6	7	8	9
114	13071125	Röckwitz	20	21 701	21 700	2 832	2 425	407
115	13071127	Rosenow	42	56 058	56 058	9 201	6 400	2 802
116	13071128	Sarow	14	9 973	9 952	1 081	1 114	- 33
117	13071130	Schönbeck	11	4 890	4 873	641	539	101
118	13071131	Schönfeld	8	4 630	4 630	617	627	- 11
119	13071132	Schönhausen	8	937	937	173	99	73
120	13071133	Schwarz	26	10 795	10 760	1 490	1 339	151
121	13071135	Siedenbollentin	16	6 522	6 510	1 295	1 007	288
122	13071136	Siedenbrünzow	26	21 309	21 099	2 079	2 112	- 33
123	13071137	Sietow	39	16 695	16 253	2 647	2 173	474
124	13071138	Silz	24	6 627	6 620	1 144	926	218
125	13071139	Sommersdorf	12	2 150	2 150	258	231	27
126	13071140	Sponholz	31	25 933	25 786	4 674	3 552	1 121
127	13071141	Staven	8	10 447	10 446	1 885	1 077	809
128	13071142	Stavenhagen, Reuterstadt	184	1 402 589	1 323 065	172 264	146 906	25 358
129	13071143	Stuer	12	2 314	2 313	303	282	21
130	13071144	Torgelow am See	9	1 263	1 262	172	111	61
131	13071145	Trollenhagen	55	147 601	126 932	21 433	17 143	4 290
132	13071146	Tützpatz	27	17 124	17 076	2 632	1 784	848
133	13071147	Userin	31	4 853	4 853	850	464	386
134	13071148	Utzedel	17	2 968	2 967	375	337	38
135	13071149	Varchentin	9	2 852	2 852	267	304	- 37
136	13071150	Verchen	12	4 824	4 810	588	597	- 8
137	13071152	Vipperow	20	4 214	4 212	563	345	218
138	13071153	Voigtsdorf	4	2 604	2 599	206	197	8
139	13071154	Vollrathsrue	6	546	546	89	71	18
140	13071155	Walow	23	10 099	10 094	1 782	1 178	604
141	13071156	Waren (Müritz), Stadt	881	792 140	757 734	111 198	77 796	33 402
142	13071157	Warrenzin	8	7 812	7 809	832	863	- 31
143	13071158	Werder	23	8 608	8 389	1 103	980	123
144	13071159	Wesenberg, Stadt	128	49 529	48 068	7 551	4 870	2 681
145	13071160	Wildberg	23	5 830	5 827	898	635	263
146	13071161	Woggersin	16	3 153	3 152	581	262	319
147	13071162	Wokuhl-Dabelow	22	2 910	2 907	482	303	180
148	13071163	Wolde	31	25 643	25 616	3 820	2 718	1 102
149	13071164	Woldegk, Stadt	156	211 384	209 968	24 482	20 758	3 724
150	13071165	Wredenhagen	27	18 461	18 424	3 153	2 312	841
151	13071166	Wulkenzin	64	21 610	20 491	3 186	2 358	828
152	13071167	Wustrow	43	7 130	7 126	892	575	317
153	13071168	Zepkow	9	2 524	2 524	309	165	144
154	13071169	Zettemin
155	13071170	Zirzow	13	14 981	14 940	3 161	1 828	1 333
156	13071171	Zislow	17	4 775	4 773	478	248	230
157	13071172	Peenehagen	39	8 540	8 506	1 233	917	316
158	13071173	Kuckssee	15	3 374	3 370	408	389	19
159	13071174	Dratow-Schloen	29	7 055	7 032	1 147	914	232
160	13072000	Landkreis Rostock	8 592	5 993 037	5 836 971	905 025	684 691	220 336
161	13072001	Admannshagen-Bargeshagen	158	122 763	119 912	20 877	14 222	6 656
162	13072002	Alt Bukow	21	2 873	2 847	451	286	165
163	13072003	Alt Sührkow	14	6 035	5 971	591	1 005	- 414
164	13072004	Altkalen	25	21 980	20 530	3 508	2 365	1 144
165	13072005	Am Salzhaff	21	9 757	9 688	1 342	3 048	- 1 707
166	13072006	Bad Doberan, Stadt	481	219 160	218 062	32 019	21 493	10 526
167	13072007	Bartenshagen-Parkentin	40	61 903	61 508	10 475	8 739	1 736
168	13072008	Bastorf	58	18 663	18 397	2 714	1 654	1 060
169	13072009	Baumgarten	36	7 699	7 642	1 048	911	137

Tabelle 4			Umsatzsteuerpflichtige und deren steuerbarer Umsatz und Umsatzsteuer-Vorauszahlung 2018 nach Gemeinden					
Lfd. Nr.	Gemeinde-schlüssel	Kreisfreie Stadt Landkreis Gemeinde	Steuer-pflichtige	Steuerbarer Umsatz		Umsatz-steuer vor Abzug der Vorsteuer	Abzieh-bare Vorsteuer	Umsatz-steuer-Voraus-zahlung
				insgesamt	darunter Lieferungen und Leistungen			
1	2	3	Anzahl	1 000 EUR				
			4	5	6	7	8	9
170	13072010	Behren-Lübchin	33	11 055	11 054	1 213	1 528	- 314
171	13072011	Benitz	13	6 197	6 115	557	596	- 40
172	13072012	Bentwisch	308	381 233	346 446	60 512	43 931	16 581
173	13072013	Bernitt	54	19 687	19 264	2 605	2 068	537
174	13072014	Biendorf	78	29 426	28 373	4 874	3 522	1 351
175	13072015	Blankenhagen	49	8 023	7 556	1 219	758	461
176	13072016	Boddin	7	3 573	3 570	287	601	- 314
177	13072017	Börgerende-Rethwisch	144	83 241	83 201	10 808	13 383	- 2 574
178	13072018	Bröbberow	12	1 224	1 204	257	146	111
179	13072019	Broderstorf	221	108 497	102 266	17 740	12 992	4 749
180	13072020	Bützow, Stadt	220	137 873	136 258	23 469	14 569	8 899
181	13072021	Cammin	27	7 925	7 922	1 195	1 022	173
182	13072022	Carinerland	43	10 368	10 261	1 474	1 125	349
183	13072023	Dahmen	24	4 792	4 704	813	604	209
184	13072024	Dalkendorf	11	6 860	6 849	957	843	114
185	13072025	Diekhof	26	11 859	11 851	1 723	1 263	460
186	13072026	Dobbin-Linstow	22	34 327	32 850	4 914	3 177	1 737
187	13072027	Dolgen am See	20	8 593	8 568	927	888	39
188	13072028	Dreetz	8	907	907	134	156	- 22
189	13072029	Dummerstorf	300	276 398	270 669	45 289	38 029	7 260
190	13072030	Elmenhorst/Lichtenhagen	249	181 132	179 022	32 501	24 509	7 992
191	13072031	Finkenthal	27	69 481	66 414	6 124	6 723	- 599
192	13072032	Gelbensande	42	21 055	20 956	3 700	2 648	1 052
193	13072033	Glasewitz	11	4 972	4 972	640	600	40
194	13072034	Gnewitz	6	1 130	1 130	197	150	46
195	13072035	Gnoien, Stadt	90	54 892	53 413	8 927	6 645	2 282
196	13072036	Graal-Müritz	171	66 747	66 548	9 857	5 875	3 981
197	13072037	Grammow	3	233	233	41	43	- 2
198	13072038	Groß Roge	25	8 466	8 399	1 351	1 181	169
199	13072039	Groß Schwiesow	6	601	544	105	40	66
200	13072040	Groß Wokern	37	18 780	18 729	3 144	2 043	1 101
201	13072041	Groß Wüstenfelde	36	17 516	17 402	2 115	1 937	178
202	13072042	Gülzow-Prüzen	53	73 723	72 193	12 892	11 589	1 302
203	13072043	Güstrow, Stadt	880	737 403	728 711	109 960	76 661	33 299
204	13072044	Gutow	45	9 885	9 643	1 717	1 005	712
205	13072045	Hohen Demzin	14	4 729	4 717	690	536	154
206	13072046	Hohen Sprenz	18	2 441	2 312	262	244	18
207	13072047	Hohenfelde	32	33 794	33 791	1 592	1 018	574
208	13072048	Hoppenrade	29	6 245	6 241	845	594	251
209	13072049	Jördenstorf	23	31 473	27 683	5 156	4 309	848
210	13072050	Jürgenshagen	71	33 287	33 282	4 840	4 986	- 146
211	13072051	Kassow	11	5 374	5 372	679	688	- 9
212	13072052	Kirch Mulsow	13	5 580	5 578	755	662	93
213	13072053	Klein Belitz	29	14 269	14 162	1 652	1 610	43
214	13072055	Klein Upahl	3	1 156	1 156	209	102	107
215	13072056	Krakow am See, Stadt	144	50 814	50 593	7 745	5 005	2 740
216	13072057	Kritzmow	172	96 103	94 453	15 120	10 518	4 602
217	13072058	Kröpelin, Stadt	186	97 836	97 581	14 579	11 479	3 100
218	13072059	Kuchelmiß	27	11 321	11 287	1 365	1 007	358
219	13072060	Kühlungsborn, Stadt	454	213 922	210 463	31 472	19 683	11 790
220	13072061	Kuhs	21	5 585	5 548	815	521	294
221	13072062	Laage, Stadt	183	256 005	233 119	42 362	29 660	12 702
222	13072063	Lalendorf	119	81 144	80 822	10 787	8 980	1 807
223	13072064	Lambrechtshagen	127	75 670	75 341	14 010	9 678	4 332
224	13072066	Lelkendorf	15	5 582	5 578	493	819	- 326
225	13072067	Lohmen	34	39 180	39 038	4 304	3 603	701
226	13072068	Lühburg	8	731	703	105	62	43

Tabelle 4			Umsatzsteuerpflichtige und deren steuerbarer Umsatz und Umsatzsteuer-Vorauszahlung 2018 nach Gemeinden					
Lfd. Nr.	Gemeinde-schlüssel	Kreisfreie Stadt Landkreis Gemeinde	Steuer-pflichtige	Steuerbarer Umsatz		Umsatz-steuer vor Abzug der Vorsteuer	Abzieh-bare Vorsteuer	Umsatz-steuer-Voraus-zahlung
				insgesamt	darunter Lieferungen und Leistungen			
1	2	3	Anzahl	1 000 EUR				
			4	5	6	7	8	9
227	13072069	Lüssow	21	17 314	17 303	2 283	2 005	278
228	13072071	Mistorf	20	9 554	9 327	1 685	806	879
229	13072072	Mönchhagen	43	42 942	36 392	6 614	4 536	2 077
230	13072073	Mühl Rosin	44	18 655	18 556	2 990	1 696	1 294
231	13072074	Neubukow, Stadt	137	48 602	48 514	7 122	5 153	1 969
232	13072075	Nienhagen	97	32 212	31 307	4 565	2 450	2 115
233	13072076	Nustrow	5	2 324	2 324	156	184	- 29
234	13072077	Papendorf	130	72 034	71 795	12 184	9 072	3 112
235	13072078	Penzin	8	1 885	1 885	308	162	146
236	13072079	Plaaz	22	6 521	6 482	939	935	4
237	13072080	Pölchow	32	12 926	12 926	2 355	1 602	753
238	13072081	Poppendorf	29	46 301	44 070	6 668	6 934	- 266
239	13072082	Prebberede	20	4 077	4 077	457	455	2
240	13072083	Reddelich	38	12 898	12 378	1 775	1 417	358
241	13072084	Reimershagen	11	4 976	4 973	961	779	182
242	13072085	Rerik, Stadt	175	189 854	187 994	33 445	33 400	45
243	13072086	Retschow	34	7 135	7 011	1 019	644	374
244	13072087	Roggentin	93	127 730	124 246	22 088	11 229	10 859
245	13072088	Rövershagen	77	165 337	160 714	20 771	16 268	4 503
246	13072089	Rühn	29	17 742	17 734	2 418	1 778	640
247	13072090	Rukieten	14	7 971	7 863	967	1 005	- 39
248	13072091	Sanitz	196	93 280	91 366	12 155	8 614	3 540
249	13072092	Sarmstorf	22	12 295	12 295	1 939	1 610	330
250	13072093	Satow	243	125 656	122 702	19 958	15 876	4 083
251	13072094	Schorssow	15	2 752	2 733	411	585	- 174
252	13072095	Schwaan, Stadt	148	81 871	77 513	10 556	8 415	2 141
253	13072096	Schwasdorf	13	7 043	7 039	767	722	45
254	13072097	Selpin	22	3 117	3 114	431	304	127
255	13072098	Stäbelow	93	85 708	85 048	13 273	9 002	4 271
256	13072099	Steffenshagen	27	26 252	26 173	4 197	2 770	1 427
257	13072101	Steinhagen	36	48 551	48 022	6 599	6 222	377
258	13072102	Stubbendorf	3	453	453	71	30	41
259	13072103	Sukow-Levitzow	10	6 527	6 527	729	685	44
260	13072104	Tarnow	39	15 611	14 163	2 297	1 759	538
261	13072105	Tessin, Stadt	135	85 228	84 509	14 180	10 011	4 169
262	13072106	Teterow, Stadt	287	471 084	460 635	60 936	49 690	11 246
263	13072107	Thelkow	16	9 004	8 986	1 262	1 453	- 191
264	13072108	Thulendorf	28	9 509	9 506	1 697	798	899
265	13072109	Thürkow	15	13 310	11 484	1 455	1 118	337
266	13072110	Vorbeck	16	3 375	3 375	419	431	- 12
267	13072111	Walkendorf	9	2 863	2 857	414	593	- 179
268	13072112	Wardow	47	9 566	9 553	1 149	1 132	17
269	13072113	Warnkenhagen	9	6 702	6 663	1 458	909	549
270	13072114	Warnow	32	13 877	13 755	2 085	1 602	484
271	13072116	Wiendorf	20	1 487	1 487	251	139	112
272	13072117	Wittenbeck	51	14 872	14 746	2 540	1 557	983
273	13072118	Zarnewan	15	4 462	4 460	791	483	307
274	13072119	Zehna	21	12 214	12 212	1 763	1 666	96
275	13072120	Zepelin	11	2 918	2 917	388	303	85
276	13072121	Ziesendorf	46	13 309	13 229	1 989	1 364	625
277	13073000	Landkreis Vorpommern-Rügen	8 910	5 822 965	5 657 250	846 806	640 924	205 884
278	13073001	Ahrenshagen-Daskow	92	148 094	131 924	17 145	16 860	285
279	13073002	Ahrenshoop	90	47 794	47 288	6 893	3 922	2 971
280	13073003	Altefähr	45	15 159	15 361	2 520	994	1 525
281	13073004	Altenkirchen	39	19 952	19 914	1 355	997	358
282	13073005	Altenpleen	34	13 449	13 441	1 791	1 549	242

Tabelle 4			Umsatzsteuerpflichtige und deren steuerbarer Umsatz und Umsatzsteuer-Vorauszahlung 2018 nach Gemeinden					
Lfd. Nr.	Gemeindegemeinschaft	Kreisfreie Stadt Landkreis Gemeinde	Steuerpflichtige	Steuerbarer Umsatz		Umsatzsteuer vor Abzug der Vorsteuer	Abziehbare Vorsteuer	Umsatzsteuer-Vorauszahlung
				insgesamt	darunter Lieferungen und Leistungen			
1	2	3	Anzahl	1 000 EUR				
			4	5	6	7	8	9
283	13073006	Baabe	86	29 017	28 895	3 655	2 524	1 131
284	13073007	Bad Sülze, Stadt	50	32 492	31 092	5 246	3 977	1 270
285	13073009	Barth, Stadt	267	181 640	177 054	30 401	19 237	11 163
286	13073010	Bergen auf Rügen, Stadt	475	394 840	390 738	58 473	41 877	16 596
287	13073011	Binz	391	194 839	192 498	28 318	19 115	9 203
288	13073012	Born a. Darß	92	24 995	24 607	3 818	2 452	1 366
289	13073013	Breege	49	31 432	31 138	4 334	3 253	1 081
290	13073014	Buschvitz	28	5 648	5 641	860	1 048	- 188
291	13073015	Dettmannsdorf	46	43 474	42 996	4 318	8 019	- 3 701
292	13073016	Deyelsdorf	14	5 549	5 445	845	851	- 6
293	13073017	Dierhagen	103	40 595	40 521	5 912	3 354	2 558
294	13073018	Divitz-Spoldershagen	19	14 854	14 759	2 005	2 155	- 150
295	13073019	Dranske	57	24 138	24 069	2 534	2 925	- 391
296	13073020	Drechow	16	3 693	3 693	497	465	32
297	13073021	Dreschwitz	19	4 599	4 598	901	491	410
298	13073022	Eixen	28	9 359	9 356	1 141	1 074	67
299	13073023	Elmenhorst	14	4 646	4 611	558	445	113
300	13073024	Franzburg, Stadt	36	14 311	14 110	2 589	1 508	1 081
301	13073025	Fuhlendorf	48	9 028	9 008	1 403	853	549
302	13073027	Garz/Rügen, Stadt	83	33 326	32 980	4 800	3 957	844
303	13073028	Gingst	46	22 598	22 571	3 266	2 507	759
304	13073029	Glewitz	15	7 342	7 304	793	894	- 101
305	13073030	Glowe	75	28 763	28 663	4 142	2 389	1 753
306	13073031	Göhren	138	47 519	47 099	6 607	4 513	2 095
307	13073032	Grammendorf	14	9 556	9 493	1 153	1 281	- 127
308	13073033	Gransebieth	18	4 971	4 971	737	616	121
309	13073034	Gremersdorf-Buchholz	16	5 394	5 393	897	609	288
310	13073035	Grimmen, Stadt	242	297 133	293 251	48 955	38 418	10 537
311	13073036	Groß Kordshagen	17	8 000	7 978	781	879	- 99
312	13073037	Groß Mohrdorf	27	5 897	5 897	1 001	556	445
313	13073038	Gustow	22	11 722	11 429	1 211	1 007	204
314	13073039	Hugoldsdorf	6	3 322	3 321	381	415	- 34
315	13073040	Insel Hiddensee	133	38 372	38 077	4 965	2 844	2 121
316	13073041	Jakobsdorf	15	5 099	5 095	647	595	53
317	13073042	Karin	10	4 190	4 190	734	314	420
318	13073043	Kenz-Küstrow	9	1 908	1 908	198	159	40
319	13073044	Klausdorf	20	5 790	5 774	757	548	209
320	13073045	Kluis	20	6 078	6 042	865	559	306
321	13073046	Kramerhof	49	25 600	25 491	3 878	2 950	928
322	13073047	Kummerow	9	3 868	3 868	401	388	13
323	13073048	Lancken Granitz	23	4 531	4 521	758	491	267
324	13073049	Lietzow	13	5 083	5 083	615	429	186
325	13073050	Lindholz	28	5 495	5 493	966	636	331
326	13073051	Löbnitz	16	4 160	4 104	795	510	285
327	13073052	Lohme	41	12 879	12 857	1 250	1 120	130
328	13073053	Lüdershagen	19	8 716	8 708	1 067	1 217	- 150
329	13073054	Lüssow	84	110 965	109 952	18 492	14 720	3 772
330	13073055	Marlow, Stadt	195	219 826	215 071	42 024	26 546	15 478
331	13073057	Millienhagen-Oebelitz	8	12 895	12 888	980	1 168	- 188
332	13073058	Neu Bartelshagen	8	1 878	1 878	176	197	- 22
333	13073059	Neuenkirchen	24	4 031	4 031	450	408	43
334	13073060	Niepars	69	36 670	35 799	5 886	4 136	1 750
335	13073061	Pantelitz	27	7 163	7 131	1 093	724	370
336	13073062	Papenhagen	16	9 445	9 427	1 163	899	264
337	13073063	Parchtitz	37	40 190	38 620	4 475	3 706	769
338	13073064	Patzig	14	6 862	6 782	1 168	783	384
339	13073065	Poseritz	47	16 035	16 024	2 366	2 006	360

Tabelle 4			Umsatzsteuerpflichtige und deren steuerbarer Umsatz und Umsatzsteuer-Vorauszahlung 2018 nach Gemeinden					
Lfd. Nr.	Gemeinde-schlüssel	Kreisfreie Stadt Landkreis Gemeinde	Steuer-pflichtige	Steuerbarer Umsatz		Umsatz-steuer vor Abzug der Vorsteuer	Abzieh-bare Vorsteuer	Umsatz-steuer-Voraus-zahlung
				insgesamt	darunter Lieferungen und Leistungen			
1	2	3	Anzahl	1 000 EUR				
			4	5	6	7	8	9
340	13073066	Preetz	26	11 220	10 830	2 145	1 346	800
341	13073067	Prerow	208	55 229	54 976	8 362	4 839	3 523
342	13073068	Prohn	60	18 207	18 166	2 728	1 772	955
343	13073069	Pruchten	51	7 717	7 640	1 111	629	482
344	13073070	Putbus, Stadt	215	70 391	69 709	11 827	7 837	3 990
345	13073071	Putgarten	35	8 088	7 995	1 097	653	444
346	13073072	Ralswiek	25	14 862	14 854	1 651	1 221	430
347	13073073	Rambin	65	42 400	42 047	5 974	4 904	1 069
348	13073074	Rappin	22	7 141	7 140	845	848	- 3
349	13073075	Ribnitz-Damgarten, Stadt	594	285 963	284 116	45 699	30 536	15 163
350	13073076	Richtenberg, Stadt	54	22 324	22 048	2 908	2 222	686
351	13073077	Saal	45	20 559	20 529	3 225	2 939	285
352	13073078	Sagard	78	83 175	78 096	10 444	10 368	76
353	13073079	Samtens	61	36 931	35 256	4 659	3 616	1 042
354	13073080	Sassnitz, Stadt	318	435 457	362 276	49 487	53 965	- 4 477
355	13073081	Schaprode	33	12 589	12 585	1 983	1 014	969
356	13073082	Schlemmin	17	3 962	3 961	400	426	- 27
357	13073083	Sehlen	56	38 462	35 503	3 791	4 418	- 627
358	13073084	Sellin	214	91 880	91 534	12 951	7 871	5 080
359	13073085	Semlow	18	8 690	8 690	859	1 226	- 368
360	13073086	Splietsdorf	29	146 846	146 517	11 734	14 554	- 2 820
361	13073087	Steinhagen	84	22 903	22 587	3 741	2 100	1 641
362	13073088	Stralsund, Hansestadt	1 536	1 419 042	1 399 319	220 126	152 440	67 686
363	13073089	Süderholz	157	88 503	85 354	12 274	14 833	- 2 559
364	13073090	Sundhagen	143	70 874	70 790	10 588	8 221	2 367
365	13073092	Trent	31	6 933	6 929	949	774	175
366	13073093	Tribsees, Stadt	60	27 275	27 239	3 449	3 034	415
367	13073094	Trinwillershagen	34	8 028	7 760	1 256	866	390
368	13073095	Ummanz	34	10 189	9 995	1 190	907	282
369	13073096	Velgast	29	22 958	22 720	3 156	3 100	56
370	13073097	Weitenhagen	7	4 702	4 702	526	445	82
371	13073098	Wendisch Baggendorf	25	5 929	5 810	714	583	131
372	13073099	Wendorf	55	70 683	63 834	10 937	7 980	2 957
373	13073100	Wieck a. Darß	65	16 509	16 320	2 784	1 498	1 286
374	13073101	Wiek	55	13 313	13 203	1 902	1 270	632
375	13073102	Wittenhagen	26	11 870	11 852	1 275	1 410	- 135
376	13073103	Wustrow	87	33 491	33 230	4 410	2 302	2 108
377	13073104	Zarrendorf	27	13 658	13 596	2 406	1 659	747
378	13073105	Zingst	266	121 112	119 712	17 634	11 085	6 550
379	13073106	Zirkow	45	8 230	8 224	1 123	774	350
380	13073107	Mönchgut	129	27 803	27 686	4 079	2 401	1 678
381	13074000	Landkreis Nordwestmecklenburg	5 293	5 967 943	5 591 820	850 682	772 175	78 508
382	13074001	Alt Meteln	28	10 492	10 446	1 464	1 217	247
383	13074002	Bad Kleinen	107	57 277	57 139	7 302	5 715	1 587
384	13074003	Barnekow	18	2 013	2 013	342	134	209
385	13074004	Benz	23	4 778	4 776	677	643	34
386	13074005	Bernstorf	17	3 883	3 875	450	457	- 7
387	13074006	Bibow	6	4 382	4 382	298	181	117
388	13074007	Blowatz	42	11 177	10 729	1 352	1 184	168
389	13074008	Bobitz	86	25 620	25 572	3 776	2 621	1 155
390	13074009	Boiensdorf	26	20 336	20 328	3 463	2 426	1 038
391	13074010	Boltenhagen	150	58 177	57 809	9 018	4 885	4 133
392	13074012	Brüsewitz	85	62 333	60 850	10 658	7 365	3 293
393	13074013	Carlow	46	18 438	17 959	3 128	2 147	981
394	13074014	Cramonshagen	15	6 651	6 638	1 108	900	208
395	13074015	Dalberg-Wendelstorf	23	7 049	7 044	1 218	593	625

Tabelle 4			Umsatzsteuerpflichtige und deren steuerbarer Umsatz und Umsatzsteuer-Vorauszahlung 2018 nach Gemeinden					
Lfd. Nr.	Gemeindegemeinschaft	Kreisfreie Stadt Landkreis Gemeinde	Steuerpflichtige	Steuerbarer Umsatz		Umsatzsteuer vor Abzug der Vorsteuer	Abziehbare Vorsteuer	Umsatzsteuer-Vorauszahlung
				insgesamt	darunter Lieferungen und Leistungen			
1	2	3	Anzahl	1 000 EUR				
			4	5	6	7	8	9
396	13074016	Damshagen	39	12 370	12 191	1 829	1 033	796
397	13074017	Dassow, Stadt	160	206 990	191 919	30 475	24 424	6 051
398	13074018	Dechow	5	128 580	92 990	9 212	9 640	- 428
399	13074019	Dorf Mecklenburg	129	72 722	72 412	11 928	7 624	4 304
400	13074020	Dragun	23	19 219	18 951	1 412	1 859	- 447
401	13074021	Gadebusch, Stadt	225	662 468	644 993	129 585	82 296	47 289
402	13074022	Gägelow	104	73 812	71 991	11 796	7 923	3 873
403	13074023	Glasin	22	22 007	21 393	2 402	2 946	- 543
404	13074024	Gottesgabe	30	71 677	71 460	10 964	9 801	1 164
405	13074025	Grambow	29	10 343	10 015	1 616	1 426	190
406	13074026	Grevesmühlen, Stadt	343	223 163	222 068	36 180	24 281	11 899
407	13074027	Grieben	3	1 349	1 346	123	140	- 16
408	13074028	Groß Molzahn	13	36 856	36 225	2 744	3 158	- 415
409	13074029	Groß Siemz	13	2 005	2 005	315	239	76
410	13074030	Groß Stieten	24	11 070	10 989	1 444	1 208	236
411	13074031	Hohen Viecheln	28	8 274	8 237	1 347	802	546
412	13074032	Hohenkirchen	60	20 091	19 720	2 608	1 986	622
413	13074033	Holdorf	8	4 585	4 585	379	304	75
414	13074034	Hornstorf	77	78 639	77 868	13 078	10 191	2 887
415	13074035	Insel Poel	124	33 186	33 007	4 002	2 197	1 805
416	13074036	Jesendorf	20	9 779	9 779	1 691	1 598	93
417	13074037	Kalkhorst	55	25 244	25 214	3 374	2 666	709
418	13074038	Klein Trebbow	37	6 222	6 217	997	683	314
419	13074039	Klütz, Stadt	130	52 640	52 373	7 130	5 031	2 099
420	13074040	Kneese	8	1 198	1 198	150	104	46
421	13074042	Königsfeld	33	23 103	22 868	3 059	2 995	64
422	13074043	Krembz	24	5 655	5 655	645	643	2
423	13074044	Krusenhagen	20	7 348	7 347	1 005	518	487
424	13074045	Lockwisch	10	879	879	108	62	46
425	13074046	Lübbestorf	7	819	817	94	54	41
426	13074047	Lübow	64	33 633	33 300	5 156	4 205	951
427	13074048	Lübstorf	60	19 656	19 655	2 467	1 864	603
428	13074049	Lüdersdorf	127	52 961	51 397	8 285	5 405	2 880
429	13074050	Lützwitz	58	21 490	21 409	3 180	2 591	589
430	13074052	Menzendorf	9	2 403	2 401	313	264	49
431	13074053	Metelsdorf	19	7 684	7 678	1 055	807	247
432	13074054	Mühlen Eichsen	25	8 177	8 174	1 008	918	90
433	13074056	Neuburg	74	29 243	29 170	3 746	3 000	745
434	13074057	Neukloster, Stadt	106	70 948	70 462	10 226	6 836	3 390
435	13074058	Niendorf	5	2 464	2 464	352	229	124
436	13074060	Passee	4	1 247	1 244	126	113	13
437	13074061	Perlin	9	1 202	1 202	151	78	73
438	13074062	Pingelshagen	15	1 998	1 998	338	237	101
439	13074063	Plüschow	12	3 031	2 991	307	316	- 9
440	13074064	Pokrent	23	9 735	9 616	1 034	941	93
441	13074065	Rehna, Stadt	131	110 936	105 932	14 621	11 807	2 814
442	13074066	Rieps	10	4 582	4 582	784	601	183
443	13074067	Roduchelsdorf	5	1 073	1 044	177	126	50
444	13074068	Roggenndorf	29	27 193	27 132	4 004	3 087	917
445	13074069	Roggenstorf	16	7 997	7 997	1 211	947	264
446	13074070	Rögnitz	9	2 274	2 207	362	239	123
447	13074071	Rüting	16	4 320	4 320	440	428	12
448	13074072	Schildetal	18	9 807	9 125	1 213	1 565	- 352
449	13074073	Schlagsdorf	28	6 530	6 528	1 173	632	541
450	13074074	Schönberg, Stadt	124	239 575	223 337	36 938	28 273	8 665
451	13074075	Seehof	23	4 615	4 612	727	428	298
452	13074076	Selmsdorf	95	246 647	230 302	32 202	26 237	5 965

Tabelle 4			Umsatzsteuerpflichtige und deren steuerbarer Umsatz und Umsatzsteuer-Vorauszahlung 2018 nach Gemeinden					
Lfd. Nr.	Gemeindegemeinschaft	Kreisfreie Stadt Landkreis Gemeinde	Steuerpflichtige	Steuerbarer Umsatz		Umsatzsteuer vor Abzug der Vorsteuer	Abziehbare Vorsteuer	Umsatzsteuer-Vorauszahlung
				insgesamt	darunter Lieferungen und Leistungen			
1	2	3	Anzahl	1 000 EUR				
4	5	6	7	8	9			
453	13074077	Testorf-Steinfurt	13	2 557	2 557	408	402	6
454	13074078	Thandorf	5	1 501	1 501	229	159	70
455	13074079	Upahl	48	253 963	248 282	20 742	23 814	- 3 073
456	13074080	Utecht	14	3 021	3 001	510	224	287
457	13074081	Veelböken	20	13 725	12 073	1 198	1 163	35
458	13074082	Ventschow	16	15 159	15 147	1 508	1 795	- 287
459	13074084	Warin, Stadt	112	92 878	91 188	14 612	11 856	2 756
460	13074085	Warnow	30	6 270	6 053	954	469	485
461	13074087	Wismar, Hansestadt	1 272	2 467 234	2 220 241	335 317	385 560	- 50 243
462	13074088	Zickhusen	17	3 040	3 037	526	334	193
463	13074089	Zierow	37	12 055	11 997	1 373	1 046	327
464	13074090	Zurow	43	7 360	7 335	1 031	696	334
465	13074091	Züsow	13	4 296	4 289	900	510	390
466	13074092	Wedendorfersee	19	13 431	13 430	1 490	1 675	- 185
467	13074093	Stepenitztal	45	15 141	15 138	2 339	1 998	342
468	13075000	Landkreis Vorpommern-Greifswald	7 841	5 354 960	5 102 088	873 192	667 072	206 122
469	13075001	Ahlbeck	32	3 655	3 598	610	397	214
470	13075002	Alt Tellin	14	3 381	3 379	486	302	184
471	13075003	Altwarpen	10	860	858	119	96	22
472	13075004	Altwigshagen	12	2 192	2 192	242	270	- 28
473	13075005	Anklam, Stadt	373	343 490	334 517	49 623	46 548	3 076
474	13075006	Bandelin	12	6 511	6 469	564	523	41
475	13075007	Bargischow	15	14 355	14 349	1 758	1 961	- 202
476	13075008	Behrenhoff	24	29 932	28 552	5 122	4 644	478
477	13075009	Bentzin	30	15 393	15 169	1 726	2 068	- 342
478	13075010	Benz	51	36 217	34 416	5 553	4 080	1 473
479	13075011	Bergholz	12	3 675	3 633	464	338	125
480	13075012	Blankensee	9	1 606	1 141	276	182	95
481	13075013	Blesewitz	4	360	360	36	117	- 81
482	13075015	Boldekow	15	9 408	9 403	1 185	1 159	26
483	13075016	Boock	26	5 740	5 724	755	664	91
484	13075017	Brietzig	3	3 026	3 026	222	333	- 111
485	13075018	Brünzow	23	29 356	29 021	4 936	4 427	509
486	13075020	Bugewitz	9	687	683	94	89	5
487	13075021	Buggenhagen	7	892	892	128	96	32
488	13075022	Butzow	19	4 066	4 061	568	414	154
489	13075023	Daberkow	12	4 840	4 809	882	631	251
490	13075025	Dargelin	17	12 175	12 047	1 103	1 537	- 434
491	13075026	Dargen	30	5 337	5 305	917	532	385
492	13075027	Dersekow	30	14 498	14 498	1 961	1 352	610
493	13075028	Diedrichshagen	14	6 386	6 386	666	621	45
494	13075029	Ducherow	64	33 873	33 679	5 435	5 056	379
495	13075031	Eggesin, Stadt	148	62 182	61 361	9 887	7 013	2 874
496	13075032	Fahrenwalde	8	4 991	4 991	630	1 008	- 377
497	13075033	Ferdinandshof	72	26 130	25 922	4 285	2 811	1 474
498	13075034	Garz	8	4 038	4 038	117	514	- 397
499	13075035	Glasow	5	1 948	1 948	208	225	- 16
500	13075036	Görmin	23	13 321	13 283	1 495	1 550	- 55
501	13075037	Grambin	12	3 227	3 210	311	219	92
502	13075038	Grambow	30	8 365	7 020	1 297	906	391
503	13075039	Greifswald, Hansestadt	1 437	1 580 259	1 448 016	303 483	242 923	60 560
504	13075040	Gribow	4	6 298	6 298	1 184	915	269
505	13075041	Groß Kiesow	37	15 031	14 916	2 116	1 566	551
506	13075042	Groß Luckow	3	2 821	2 821	202	297	- 95
507	13075043	Groß Polzin	11	3 793	3 791	323	403	- 80
508	13075044	Gützkow, Stadt	74	32 189	32 155	5 039	3 717	1 322

Tabelle 4			Umsatzsteuerpflichtige und deren steuerbarer Umsatz und Umsatzsteuer-Vorauszahlung 2018 nach Gemeinden					
Lfd. Nr.	Gemeindegemeinschaft	Kreisfreie Stadt Landkreis Gemeinde	Steuerpflichtige	Steuerbarer Umsatz		Umsatzsteuer vor Abzug der Vorsteuer	Abziehbare Vorsteuer	Umsatzsteuer-Vorauszahlung
				insgesamt	darunter Lieferungen und Leistungen			
1	2	3	Anzahl	1 000 EUR				
			4	5	6	7	8	9
509	13075045	Hammer a. d. Uecker	7	1 026	1 025	148	96	52
510	13075046	Hanshagen	27	7 371	7 284	801	463	338
511	13075048	Heinrichswalde	14	6 130	6 097	1 018	543	475
512	13075049	Heringsdorf	631	298 924	294 592	43 359	26 435	16 924
513	13075050	Hinrichshagen	21	5 944	5 940	774	581	193
514	13075051	Hintersee	17	3 955	3 939	697	409	288
515	13075053	Iven	5	1 994	1 994	218	288	- 70
516	13075054	Jarmen, Stadt	95	62 688	61 184	9 764	7 279	2 485
517	13075055	Jatznick	45	12 900	12 783	1 688	1 369	319
518	13075056	Kamminke	8	1 379	1 379	171	92	78
519	13075057	Karlsburg	24	8 171	8 137	1 264	796	468
520	13075058	Karlshagen	110	43 529	41 415	5 729	3 676	2 054
521	13075059	Katzow	25	9 101	9 093	1 039	872	167
522	13075060	Kemnitz	35	11 351	11 327	1 365	1 174	191
523	13075061	Klein Bünzow	30	14 951	14 808	2 373	1 899	474
524	13075063	Koblentz	3	380	380	43	48	- 4
525	13075065	Korswandt	23	7 883	7 854	1 164	562	602
526	13075066	Koserow	118	51 856	51 362	7 328	4 832	2 495
527	13075067	Krackow	28	46 636	34 921	7 569	7 911	- 342
528	13075068	Krien	16	9 440	9 428	1 037	892	145
529	13075069	Kröslin	81	29 905	26 981	4 556	2 799	1 757
530	13075070	Kruckow	13	38 543	37 619	6 008	6 332	- 324
531	13075071	Krugsdorf	7	2 221	2 204	323	178	145
532	13075072	Krummin	14	2 146	2 145	277	156	120
533	13075073	Krusenfelde
534	13075074	Lassahn, Stadt	48	18 167	17 979	2 771	1 916	855
535	13075075	Leopoldshagen	22	6 909	6 553	1 110	816	294
536	13075076	Levenhagen	17	7 401	7 379	1 392	1 004	388
537	13075078	Liepgarten	18	3 979	3 971	676	297	379
538	13075079	Löcknitz	115	79 231	68 471	13 725	9 164	4 561
539	13075080	Loddin	76	43 540	43 443	4 506	3 857	648
540	13075081	Loissin	31	6 000	5 983	853	549	304
541	13075082	Loitz, Stadt	145	54 902	54 151	7 999	5 991	2 008
542	13075083	Lubmin	86	59 046	58 915	12 800	7 683	5 117
543	13075084	Lübs	16	5 493	5 488	594	519	75
544	13075085	Luckow	24	7 122	7 027	895	931	- 36
545	13075086	Lühmannsdorf	22	10 453	10 346	1 610	1 108	502
546	13075087	Lütow	23	5 272	5 265	907	551	356
547	13075088	Medow	11	4 721	4 718	593	471	122
548	13075089	Meiersberg	12	1 225	1 224	157	124	33
549	13075090	Mellenthin	23	7 726	7 658	1 117	655	462
550	13075091	Mesekenhagen	29	6 505	6 433	961	563	398
551	13075092	Mölschow	30	6 687	6 675	1 114	768	345
552	13075093	Mönkebude	36	11 507	11 458	1 946	1 204	742
553	13075094	Murchin	27	14 832	14 823	1 662	1 385	277
554	13075095	Nadrensee	10	4 268	4 040	702	561	141
555	13075097	Neu Boltenhagen	12	2 190	2 190	188	241	- 53
556	13075098	Neu Kosenow	22	5 703	5 482	851	1 297	- 447
557	13075101	Neuenkirchen	9	1 684	1 684	225	153	72
558	13075102	Neuenkirchen	79	40 860	39 588	7 066	4 140	2 927
559	13075103	Nieden
560	13075104	Papendorf	4	450	431	84	50	34
561	13075105	Pasewalk, Stadt	297	276 905	272 178	33 900	23 195	10 705
562	13075106	Peenemünde	44	12 986	12 902	1 848	1 190	658
563	13075107	Penkun, Stadt	72	22 265	21 170	2 700	2 518	182
564	13075108	Plöwen	6	2 978	2 977	347	353	- 5
565	13075109	Polzow	6	1 060	1 049	132	160	- 28

Tabelle 4			Umsatzsteuerpflichtige und deren steuerbarer Umsatz und Umsatzsteuer-Vorauszahlung 2018 nach Gemeinden					
Lfd. Nr.	Gemeindegemeinschaft	Kreisfreie Stadt Landkreis Gemeinde	Steuerpflichtige	Steuerbarer Umsatz		Umsatzsteuer vor Abzug der Vorsteuer	Abziehbare Vorsteuer	Umsatzsteuer-Vorauszahlung
				insgesamt	darunter Lieferungen und Leistungen			
1	2	3	Anzahl	1 000 EUR				
			4	5	6	7	8	9
566	13075110	Postlow	12	5 913	5 864	590	1 068	- 478
567	13075111	Pudagla	23	7 920	7 894	1 476	750	726
568	13075113	Ramin	36	18 911	14 839	3 138	2 235	903
569	13075114	Rankwitz	19	3 019	2 988	346	271	76
570	13075115	Rollwitz	27	19 238	18 463	3 331	3 122	210
571	13075116	Rossin
572	13075117	Rossow	11	2 498	2 356	495	442	53
573	13075118	Rothemühl	11	1 237	1 237	139	146	- 7
574	13075119	Rothenklempenow	19	5 655	5 642	651	826	- 175
575	13075120	Rubenow	36	78 501	78 467	12 849	17 566	- 4 717
576	13075121	Rubkow	30	15 604	13 260	1 709	1 343	367
577	13075122	Sarnow	15	5 866	5 838	706	838	- 132
578	13075123	Sassen-Trantow	41	21 897	21 875	3 274	2 994	280
579	13075124	Sauzin	19	5 010	4 989	622	744	- 122
580	13075125	Schmatzin	5	7 167	5 138	837	920	- 83
581	13075126	Schönwalde	8	1 804	1 708	185	351	- 167
582	13075127	Spantekow	30	15 844	15 748	2 429	1 999	430
583	13075128	Stolpe an der Peene	9	5 242	4 520	634	1 280	- 645
584	13075129	Stolpe auf Usedom	27	3 024	3 014	427	272	154
585	13075130	Strasburg (Uckermark), Stadt	149	69 142	68 077	9 881	8 266	1 616
586	13075131	Torgelow, Stadt	236	329 429	305 460	55 246	34 319	20 927
587	13075133	Trassenheide	72	61 226	61 118	11 458	7 606	3 852
588	13075134	Tutow	23	3 664	3 662	624	343	281
589	13075135	Ückeritz	77	41 613	40 362	6 447	3 919	2 528
590	13075136	Ueckermünde, Stadt	307	177 825	175 984	29 331	18 247	11 084
591	13075137	Usedom, Stadt	77	21 287	20 942	3 051	2 370	681
592	13075138	Viereck	28	32 945	27 334	5 020	3 617	1 403
593	13075139	Vorgelsang-Warsin	9	1 914	1 914	247	255	- 8
594	13075140	Völschow	6	3 456	3 455	451	306	145
595	13075141	Wackerow	30	5 298	5 288	680	496	184
596	13075142	Weitenhagen	50	25 853	25 749	3 810	2 241	1 569
597	13075143	Wilhelmsburg	22	46 166	46 044	4 791	5 301	- 510
598	13075144	Wolgast, Stadt	357	323 892	310 969	55 149	34 892	20 257
599	13075145	Wrangelsburg	3	1 169	1 169	158	172	- 14
600	13075146	Wusterhusen	26	10 081	10 036	1 027	1 020	7
601	13075147	Zemitz	27	5 479	5 469	935	525	410
602	13075148	Zempin	66	19 158	19 017	2 676	1 525	1 151
603	13075149	Zerrenthin	14	2 739	2 738	441	325	116
604	13075150	Ziethen	20	16 177	16 138	2 846	2 237	610
605	13075151	Zinnowitz	249	109 402	108 419	15 968	10 662	5 306
606	13075152	Zirchow	25	15 413	15 371	3 364	1 475	1 890
607	13075154	Züssow	47	26 978	26 763	3 683	2 727	955
608	13075155	Neetzow-Liepen	31	11 840	11 819	1 675	1 281	394
609	13076000	Landkreis Ludwigslust-Parchim	7 282	6 734 454	6 449 897	983 443	790 605	192 838
610	13076001	Alt Krenzlin	16	5 024	5 010	561	578	- 17
611	13076002	Alt Zachun	8	1 968	1 966	343	165	178
612	13076003	Balow	7	2 449	2 434	401	275	126
613	13076004	Bandenitz	22	22 425	19 989	2 764	2 622	142
614	13076005	Banzkow	91	31 222	31 014	4 370	3 951	419
615	13076006	Barkhagen	25	12 727	12 699	1 307	1 290	17
616	13076007	Barnin	16	6 298	6 250	1 049	549	500
617	13076008	Belsch	6	2 337	2 337	427	296	131
618	13076009	Bengerstorf	18	10 726	10 538	1 239	1 761	- 522
619	13076010	Besitz	11	2 116	2 116	217	181	36
620	13076011	Blankenberg	13	4 647	4 647	1 009	481	528
621	13076012	Blievenstorf	12	7 100	6 976	579	643	- 64

Tabelle 4			Umsatzsteuerpflichtige und deren steuerbarer Umsatz und Umsatzsteuer-Vorauszahlung 2018 nach Gemeinden					
Lfd. Nr.	Gemeindegemeinschaft	Kreisfreie Stadt Landkreis Gemeinde	Steuerpflichtige	Steuerbarer Umsatz		Umsatzsteuer vor Abzug der Vorsteuer	Abziehbare Vorsteuer	Umsatzsteuer-Vorauszahlung
				insgesamt	darunter Lieferungen und Leistungen			
1	2	3	Anzahl	1 000 EUR				
			4	5	6	7	8	9
622	13076013	Bobzin	12	19 015	18 000	3 551	2 481	1 070
623	13076014	Boizenburg/Elbe, Stadt	265	406 906	370 510	47 462	45 690	1 772
624	13076015	Borkow	15	1 353	1 350	187	91	96
625	13076016	Brahlstorf	21	18 574	17 713	3 054	2 047	1 007
626	13076017	Brenz	24	147 802	145 658	8 014	13 267	- 5 253
627	13076018	Bresegard bei Eldena	4	29 023	28 548	3 015	3 129	- 114
628	13076019	Bresegard bei Picher	11	4 018	4 018	531	578	- 46
629	13076020	Brüel, Stadt	99	46 596	43 719	7 364	5 300	2 065
630	13076021	Brunow	14	7 386	7 354	932	851	81
631	13076023	Bülow	9	1 018	1 018	150	94	56
632	13076024	Cambs	24	4 348	4 269	637	334	304
633	13076025	Crivitz, Stadt	176	89 891	89 336	15 365	10 754	4 611
634	13076026	Dabel	71	22 074	20 538	2 737	2 087	651
635	13076027	Dambeck	16	10 700	10 698	1 119	1 347	- 228
636	13076029	Demmen	31	16 474	16 009	2 005	1 473	532
637	13076030	Dersenow	12	2 034	2 013	239	272	- 33
638	13076032	Dobbertin	30	15 673	15 291	1 950	1 431	519
639	13076033	Dobin am See	60	16 543	16 470	2 148	1 665	483
640	13076034	Dömitz, Stadt	82	68 904	64 739	7 904	7 643	262
641	13076035	Domsühl	55	52 385	49 501	5 978	5 717	260
642	13076036	Dümmer	59	28 445	27 769	3 922	3 587	336
643	13076037	Eldena	57	25 328	25 005	3 762	2 828	933
644	13076038	Friedrichsruhe	22	7 674	7 586	772	729	43
645	13076039	Gallin	37	291 201	257 806	44 577	28 682	15 895
646	13076040	Gallin-Kuppentin	16	9 738	9 698	1 034	1 107	- 73
647	13076041	Gammelin	15	3 355	3 283	469	401	68
648	13076043	Gischow	7	1 672	1 667	305	213	91
649	13076044	Gneven	19	8 110	7 856	1 421	704	717
650	13076046	Göhlen	8	6 652	6 652	724	892	- 168
651	13076048	Goldberg, Stadt	98	50 881	50 723	7 428	6 014	1 414
652	13076049	Gorlosen	18	4 447	4 394	590	470	121
653	13076050	Grabow, Stadt	190	161 389	153 212	25 539	20 264	5 275
654	13076051	Granzin	7	13 721	13 506	2 496	2 172	324
655	13076053	Grebs-Niendorf	22	7 526	7 518	728	787	- 59
656	13076054	Gresse	14	1 866	1 794	292	235	56
657	13076055	Greven	31	7 062	6 703	999	869	130
658	13076056	Groß Godems	15	8 844	8 801	1 597	1 130	467
659	13076057	Groß Krams	11	1 120	1 119	206	118	88
660	13076058	Groß Laasch	42	23 438	23 405	4 096	1 794	2 303
661	13076060	Hagenow, Stadt	350	311 983	304 296	46 811	35 315	11 496
662	13076062	Hohen Pritz	11	3 879	3 824	564	470	95
663	13076063	Holthusen	58	40 468	40 229	6 507	4 531	1 975
664	13076064	Hoort	19	5 265	5 225	617	505	113
665	13076065	Hülseburg	8	6 958	6 931	1 171	1 186	- 14
666	13076067	Karenz	6	696	696	96	71	25
667	13076068	Karrenzin	24	9 035	8 571	1 441	1 275	166
668	13076069	Karstädt	5	2 264	2 264	384	226	159
669	13076070	Kirch Jesar	17	3 844	3 833	496	319	178
670	13076071	Klein Rogahn	48	8 899	8 868	1 286	859	426
671	13076072	Kobrow	11	8 401	8 368	984	1 535	- 551
672	13076073	Kogel	24	6 141	6 137	1 043	646	396
673	13076075	Kreien	10	2 413	2 412	280	334	- 53
674	13076076	Kremmin	10	73 704	73 164	12 862	13 787	- 925
675	13076077	Kritzow	17	7 092	7 077	1 123	944	179
676	13076078	Kuhlen-Wendorf	27	23 604	23 522	3 616	3 042	574
677	13076079	Kuhstorf	35	8 020	8 010	1 247	715	532
678	13076080	Langen Brütz	21	3 651	3 651	634	386	248

Tabelle 4			Umsatzsteuerpflichtige und deren steuerbarer Umsatz und Umsatzsteuer-Vorauszahlung 2018 nach Gemeinden					
Lfd. Nr.	Gemeinde-schlüssel	Kreisfreie Stadt Landkreis Gemeinde	Steuer-pflichtige	Steuerbarer Umsatz		Umsatz-steuer vor Abzug der Vorsteuer	Abzieh-bare Vorsteuer	Umsatz-steuer-Voraus-zahlung
				insgesamt	darunter Lieferungen und Leistungen			
1	2	3	Anzahl	1 000 EUR				
			4	5	6	7	8	9
679	13076082	Leezen	97	163 305	162 752	20 397	14 845	5 551
680	13076084	Leussow	4	730	730	84	55	29
681	13076085	Lewitzrand	44	17 563	17 245	2 454	2 114	340
682	13076086	Lübesse	49	79 949	78 996	12 865	9 591	3 273
683	13076087	Lüblow	12	1 740	1 740	232	141	90
684	13076088	Lübtheen, Stadt	109	561 945	522 000	106 204	83 630	22 574
685	13076089	Lübz, Stadt	227	144 109	142 812	24 401	16 958	7 443
686	13076090	Ludwigslust, Stadt	478	451 684	442 513	59 309	49 155	10 155
687	13076092	Lüttow-Valluhn	40	128 797	116 207	16 650	15 976	674
688	13076093	Malk Göhren	12	4 513	3 930	791	442	349
689	13076094	Malliß	25	8 542	8 427	1 358	862	496
690	13076095	Marnitz	26	3 670	3 670	549	449	100
691	13076096	Mestlin	25	12 167	12 060	2 388	2 203	185
692	13076097	Milow	12	4 127	4 127	1 022	493	530
693	13076098	Möllenbeck	3	692	692	131	56	74
694	13076099	Moraas	15	2 482	2 438	400	184	217
695	13076100	Muchow	11	2 166	2 166	204	144	60
696	13076101	Mustin	16	6 222	6 220	930	909	21
697	13076102	Neu Gülze	28	13 610	13 267	1 617	1 193	425
698	13076103	Neu Kaliß	45	40 331	39 319	5 752	4 522	1 231
699	13076104	Neu Poserin	32	19 034	17 687	3 048	2 421	627
700	13076105	Neustadt-Glewe, Stadt	223	200 620	197 731	27 870	22 160	5 710
701	13076106	Nostorf	8	2 541	2 468	314	316	- 2
702	13076107	Pampow	88	67 097	65 624	10 830	7 511	3 319
703	13076108	Parchim, Stadt	623	559 620	550 515	88 248	60 158	28 090
704	13076109	Passow	20	13 115	10 475	2 158	1 473	684
705	13076110	Pätow-Steegen	14	6 321	6 321	922	1 037	- 115
706	13076111	Picher	24	7 266	7 266	1 039	762	277
707	13076112	Pinnow	75	25 925	25 741	4 592	2 643	1 949
708	13076113	Plate	100	64 938	63 390	8 695	7 163	1 532
709	13076114	Plau am See, Stadt	286	101 021	100 036	13 008	8 092	4 917
710	13076115	Prislich	26	8 002	7 948	1 059	1 072	- 13
711	13076116	Pritzier	17	15 810	15 759	2 234	2 129	105
712	13076117	Raben Steinfeld	51	18 537	18 118	3 036	1 709	1 328
713	13076118	Rastow	66	33 880	33 025	4 506	3 861	645
714	13076119	Redefin	19	10 006	9 922	1 266	2 181	- 915
715	13076120	Rom	27	8 949	8 949	1 037	1 050	- 13
716	13076121	Schossin	12	13 528	13 219	2 197	1 159	1 039
717	13076122	Schwanheide	20	10 359	10 324	1 879	1 444	435
718	13076123	Setzin	11	2 610	2 610	328	333	- 4
719	13076125	Siggelkow	28	7 643	7 596	978	867	111
720	13076126	Spornitz	63	54 492	53 859	9 093	7 186	1 907
721	13076128	Sternberg, Stadt	140	73 816	73 586	11 117	8 340	2 777
722	13076129	Stolpe	12	6 881	6 878	818	812	5
723	13076130	Stralendorf	43	58 261	57 694	12 988	9 067	3 921
724	13076131	Strohkirchen	9	3 451	3 380	472	385	87
725	13076132	Suckow	9	1 821	1 821	170	195	- 25
726	13076133	Sukow	56	15 627	15 562	2 437	1 597	840
727	13076134	Sülstorf	18	3 818	3 818	622	492	131
728	13076135	Techentin	30	10 685	10 560	1 459	1 381	78
729	13076136	Teldau	26	10 067	9 828	1 526	1 165	361
730	13076137	Tessenow	24	9 569	8 707	1 379	1 142	237
731	13076138	Tessin b. Boizenburg	17	8 985	8 744	1 563	1 209	354
732	13076139	Toddin	11	2 845	2 815	563	320	243
733	13076140	Tramm	18	20 058	20 056	2 404	2 175	229
734	13076141	Uelitz	14	3 183	3 161	527	586	- 59
735	13076142	Vellahn	100	101 140	94 894	17 402	15 078	2 323

Tabelle 4			Umsatzsteuerpflichtige und deren steuerbarer Umsatz und Umsatzsteuer-Vorauszahlung 2018 nach Gemeinden					
Lfd. Nr.	Gemeinde-schlüssel	Kreisfreie Stadt Landkreis Gemeinde	Steuer-pflichtige	Steuerbarer Umsatz		Umsatz-steuer vor Abzug der Vorsteuer	Abzieh-bare Vorsteuer	Umsatz-steuer-Voraus-zahlung
				insgesamt	darunter Lieferungen und Leistungen			
1	2	3	Anzahl	1 000 EUR				
			4	5	6	7	8	9
736	13076143	Vielank	37	22 492	22 082	3 223	2 520	703
737	13076145	Warlitz	9	1 148	1 148	152	104	47
738	13076146	Warlow	16	9 201	8 631	1 578	1 262	316
739	13076147	Warsow	23	6 043	6 037	752	1 047	- 295
740	13076148	Weitendorf	24	11 047	10 971	1 940	2 144	- 205
741	13076151	Werder	17	6 920	6 876	822	809	13
742	13076152	Wittenburg, Stadt	253	600 427	553 347	81 702	69 982	11 721
743	13076153	Wittendörf	92	51 384	50 702	6 069	6 128	- 59
744	13076154	Wittenförden	89	53 553	50 728	9 403	5 107	4 296
745	13076155	Witzin	11	4 612	4 612	948	541	407
746	13076156	Wöbbelin	38	45 402	43 375	5 444	5 609	- 165
747	13076158	Zapel	13	4 493	4 458	705	491	214
748	13076159	Zarrentin am Schaalsee, Stadt	154	194 953	181 252	25 817	22 199	3 618
749	13076160	Ziegendorf	34	6 250	6 187	804	636	168
750	13076161	Zierzow	15	6 763	6 733	598	665	- 67
751	13076162	Zölkow	25	5 218	5 218	633	672	- 39
752	13076163	Zülow	5	763	758	134	115	19
753	13076164	Obere Warnow	28	13 909	13 899	1 869	1 979	- 110
754	13076165	Gehlsbach	17	14 969	13 963	1 378	1 697	- 319
755	13076166	Ganzlin	58	157 967	150 698	26 087	23 148	2 939
756	13076167	Kloster Tempzin	21	8 530	8 525	1 135	976	159
757	13000000	Mecklenburg-Vorpommern	55 642	48 288 230	46 538 746	7 059 506	5 571 511	1 488 004